



**PRÉFÈTE
DE L'ISÈRE**

*Liberté
Égalité
Fraternité*

Direction départementale des territoires

Service environnement

**Arrêté préfectoral n° 38-2025-03-11-00001
interdisant l'usage des pièges de catégorie 2
pour la protection du castor et de la loutre**

La Préfète de l'Isère
Chevalier de la Légion d'Honneur
Chevalier de l'ordre national du mérite

VU le Code de l'environnement et notamment ses articles L 427-8 et R 427-6 à R 427-17,

VU l'arrêté ministériel du 29 janvier 2007 fixant les dispositions relatives au piégeage des animaux classés nuisibles en application de l'article L427-8 du Code de l'environnement,

VU l'arrêté ministériel du 2 septembre 2016 relatif au contrôle par la chasse des populations de certaines espèces non indigènes et fixant, en application de l'article R 427-6 du Code de l'environnement, la liste, les périodes et les modalités de destruction des espèces non indigènes d'animaux classés nuisibles sur l'ensemble du territoire métropolitain,

VU l'arrêté préfectoral n° 38-2023-12-18-00015, interdisant l'usage des pièges de catégorie 2 pour la protection du castor et de la loutre,

VU la consultation du public organisée du 22 octobre 2024 au 15 novembre 2024 inclus,

VU l'avis de la Commission Départementale de la Chasse et de la Faune Sauvage dans sa séance du 6 décembre 2024,

VU l'arrêté préfectoral n°38-2025-03-06-00005 donnant délégation de signature à M. François GORIEU, Directeur Départemental des Territoires de l'Isère, et subdélégation de signature par arrêté préfectoral n° 38-2025-01-30-00004 du 30 janvier 2025 à Mr Pierre-Henri PEYRET, Chef du Service Environnement ;

CONSIDÉRANT la présence de castors ou de loutres, espèces protégées, sur les communes désignées ci-après,

CONSIDÉRANT le caractère létal des pièges de catégorie 2,

Sur proposition de Monsieur le Directeur départemental des territoires,

Arrête

Article 1 : Afin de prévenir la destruction du castor d'Eurasie (Castor fiber) et de la loutre d'Europe (Lutra lutra), l'usage des pièges de catégorie 2 est interdit sur les abords des cours d'eau et bras morts, marais, canaux, plans d'eau et étangs, jusqu'à la distance de 200 m de la rive, exception faite du piège à œuf placé dans une enceinte munie d'une entrée de onze centimètres par onze centimètres, situés sur les communes dont la liste figure en annexe du présent arrêté.

Article 2 : L'arrêté préfectoral n° 38-2023-12-18-00015 du 18 décembre 2023, interdisant l'usage des pièges de catégorie 2 pour la protection du castor et de la loutre est abrogé.

Article 3 : Le présent arrêté peut être contesté dans un délai de deux mois à compter de sa publication :

- par la voie d'un recours gracieux auprès du préfet de l'Isère ou hiérarchique auprès de la Ministre de la transition écologique, de l'énergie, du climat et de la prévention des risques.

L'absence de réponse dans un délai de deux mois fait naître une décision implicite de rejet qui peut elle-même faire l'objet d'un recours devant le tribunal administratif de Grenoble (2 place de Verdun – 38000 Grenoble);

- par la voie d'un recours contentieux devant le tribunal administratif de Grenoble.

- par la voie d'un recours contentieux sur le site: <https://citoyens.telerecours.fr>.

Article 4 : Le Secrétaire Général de la Préfecture, le Directeur départemental des territoires, le Chef du service départemental de l'Office Français de la Biodiversité sont chargés chacun en ce qui le concerne, de l'exécution du présent arrêté qui sera publié au recueil des actes administratifs de la Préfecture de l'Isère.

Grenoble, le 11 mars 2025

Le préfet,
par délégation,
Pour le directeur départemental des territoires,
par subdélégation,
Le chef du service environnement

Signé : Pierre-Henri PEYRET

NUM_COM	NOM_COM	ESPECE
38003	AGNIN	Castor
38004	L'ALBENC	Loutre
38005	ALLEMOND	Loutre
38011	ANTHON	Castor
38012	AOSTE	Castor+Loutre
38013	APPRIEU	Loutre
38297	ARANDON-PASSINS	Castor
38017	ASSIEU	Castor+Loutre
38018	AUBERIVES-EN-ROYANS	Castor+Loutre
38019	AUBERIVES-SUR-VAREZE	Castor+Loutre
38020	AURIS EN OISANS	Loutre
38027	BARRAUX	Castor
38032	BEAUFORT	Castor+Loutre
38033	BEAULIEU	Castor+Loutre
38034	BEAUREPAIRE	Castor+Loutre
38036	BEAUVOIR EN ROYANS	Castor+Loutre
38039	BERNIN	Castor
38247	BLANDIN	Loutre
38349	BOSSIEU	Castor
38051	BOUGE-CHAMBALUD	Castor
38053	BOURGOIN-JALLIEU	Castor
38054	BOUVESSE-QUIRIEU	Castor+Loutre
38055	BRANGUES	Castor+Loutre
38064	CESSIEU	Loutre
38065	CHABONS	Loutre
38067	CHAMAGNIEU	Castor
38068	CHAMPAGNIER	Castor
38071	CHAMP-SUR-DRAC	Castor
38072	CHANAS	Castor
38074	CHANTESSSE	Loutre
38075	CHAPAREILLAN	Castor
38077	LA CHAPELLE DE SURIEU	Castor
38082	CHARAVINES	Loutre
38083	CHARETTE	Castor
38085	CHARVIEU-CHAVAGNEUX	Castor
38087	CHASSE-SUR-RHONE	Castor
38092	CHATELUS	Loutre
38097	CHAVANOZ	Castor+Loutre
38101	CHEYSSIEU	Castor+Loutre
38104	CHIMILIN	Castor+Loutre
38107	CHONAS-L'AMBALLAN	Castor
38110	CHUZELLES	Castor
38111	CLAIX	Castor
38114	CLONAS-SUR-VAREZE	Castor+Loutre
38117	COGNIN-LES-GORGES	Castor+Loutre
38124	CORBELIN	Castor
38127	CORNILLON EN TRIEVES	Loutre
38134	COUR-ET-BUIS	Castor
38135	COURTENAY	Castor+Loutre
38138	CREMIEU	Castor
38139	CREYS-MEPIEU	Castor+Loutre
38140	CROLLES	Castor
38150	DOMENE	Castor
38151	ECHIROLLES	Castor

NUM_COM	NOM_COM	ESPECE
38157	ESTRABLIN	Castor+Loutre
38160	EYZIN-PINET	Loutre
38169	FONTAINE	Castor
38170	FONTANIL-CORNILLON	Castor
38175	FROGES	Castor
38176	FRONTONAS	Castor
38179	GIERES	Castor
38181	GONCELIN	Castor
38183	GRANIEU	Castor
38185	GRENOBLE	Castor
38190	HIERES-SUR-AMBY	Castor+Loutre
38195	IZERON	Castor+Loutre
38004	L'ALBENC	Loutre
38193	L'ISLE-D'ABEAU	Castor
38200	JARRIE	Castor
38026	LA BALME LES GROTTES	Castor
38062	LA BUISSIERE	Castor
38303	LA PIERRE	Castor
38495	LA SONE	Castor
38503	LA TERRASSE	Castor
38516	LA TRONCHE	Castor
38537	LA VERPILLIERE	Castor + Loutre
38204	LALLEY	Loutre
38050	LE BOUCHAGE	Castor
38052	LE BOURG-D'OISANS	Loutre
38070	LE CHAMP-PRES-FROGES	Castor
38100	LE CHEYLAS	Castor
38173	LE FRENEY-D'OISANS	Loutre
38187	LE GUA	Castor
38298	LE PEAGE-DE-ROUSSILLON	Castor + Loutre
38315	LE PONT DE BEAUVOISIN	Castor
38317	LE PONT-DE-CLAIX	Castor
38511	LE TOUVET	Castor
38538	LE VERSOUD	Castor
38001	LES ABRETS EN DAUPHINE	Castor
38022	LES AVENIERES VEYRINS-THUELLIN	Castor + Loutre
38253	LES DEUX ALPES	Loutre
38340	LES ROCHES-DE-CONDRIEU	Castor
38210	LEYRIEU	Castor
38211	LIEUDIEU	Castor
38214	LUMBIN	Castor
38226	MENS	Loutre
38229	MEYLAN	Castor
38232	MEYSSIEZ	Castor
38235	MIRIBEL-LANCHATRE	Castor
38239	MOIRANS	Castor
38244	MONSTEROUX-MILIEU	Castor + Loutre
38247	MONTALIEU-VERCIEU	Castor + Loutre
38249	MONTBONNOT-SAINT-MARTIN	Castor
38252	MONTCHABOUD	Castor
38254	MONTEYNARD	Castor
38255	MONTFALCON	Castor
38256	MONTFERRAT	Loutre
38259	MONTSEVEROUX	Castor+Loutre

NUM_COM	NOM_COM	ESPECE
38261	MORESTEL	Castor
38271	MURIANETTE	Castor
38277	NOTRE-DAME-DE-COMMIERS	Castor
38279	NOTRE-DAME-DE-MESAGE	Castor
38281	NOYAREY	Castor+Loutre
38282	OPTEVOZ	Castor
38294	PANOSSAS	Castor
38295	PARMILIEU	Castor
38297	PASSINS	Castor
38307	PISIEU	Castor
38310	POLIENAS	Castor+Loutre
38311	POMMIER-DE-BEAUREPAIRE	Castor
38314	PONTCHARRA	Castor
38316	PONT-DE-CHERUY	Castor
38318	PONT-EVEQUE	Castor
38319	PONT-EN-ROYANS	Loutre
38320	PORCIEU-AMBLAGNIEU	Castor
38479	PORTE DES BONNEVAUX	Castor
38321	PREBOIS	Loutre
38323	PRESSINS	Castor
38324	PRIMARETTE	Castor
38336	REVENTIN-VAUGRIS	Castor
38337	RIVES	Loutre
38338	LA RIVIERE	Loutre
38343	ROMAGNIEU	Castor
38345	ROVON	Castor
38347	ROYBON	Castor
38349	SABLONS	Castor+Loutre
38353	SAINT-ALBAN-DU-RHONE	Castor+Loutre
38354	SAINT-ALBIN DE VAULSERRE	Castor
38363	SAINT-BARTHELEMY	Castor+Loutre
38364	SAINT-BARTHELEMY-DE-SECHILLENNE	Castor
38365	SAINT-BAUDILLE-DE-LA-TOUR	Castor+Loutre
38374	SAINT-CHEF	Castor
38378	SAINT-CLAIR-DU-RHONE	Castor+Loutre
38379	SAINT-CLAIR-SUR-GALAURE	Castor
38382	SAINT-EGREVE	Castor
38388	SAINT-GEORGES-DE-COMMIERS	Castor
38390	SAINT-GERVAIS	Castor
38391	SAINT-GUILLAUME	Castor
38392	SAINT-HILAIRE-DE-BRENS	Castor
38394	SAINT-HILAIRE-DU-ROSIER	Castor+Loutre
38397	SAINT-ISMIER	Castor
38398	SAINT-JEAN-D'AVELANNE	Castor
38406	SAINT-JULIEN-DE-L'HERMS	Castor
38409	SAINT-JUST-DE-CLAIX	Castor+Loutre
38410	SAINT-LATTIER	Castor+Loutre
38415	SAINT-MARCEL-BEL-ACCUEIL	Castor
38421	SAINT-MARTIN-D'HERES	Castor
38115	SAINT-MARTIN-DE-LA-CLUZE	Castor
38423	SAINT-MARTIN-LE-VINOUX	Castor
38425	SAINT-MAURICE-L'EXIL	Castor+Loutre
38431	SAINT-NAZAIRE-LES-EYMES	Castor
38438	SAINT-PAUL-LES-MONESTIER	Castor

NUM_COM	NOM_COM	ESPECE
38443	SAINT-PIERRE-DE-CHERENNES	Castor + Loutre
38445	SAINT-PIERRE-DE-MESSAGE	Castor
38448	SAINT-PRIM	Castor + Loutre
38449	SAINT-QUENTIN-FALLAVIER	Castor
38450	SAINT-QUENTIN-SUR-ISERE	Castor + Loutre
38451	SAINT-ROMAIN-DE-JALIONAS	Castor + Loutre
38452	SAINT-ROMAIN-DE-SURIEU	Castor
38453	SAINT-ROMANS	Castor + Loutre
38454	SAINT-SAUVEUR	Castor+Loutre
38455	SAINT-SAVIN	Castor
38465	SAINT-VICTOR-DE-MORESTEL	Castor
38466	SAINT-VINCENT-DE-MERCUZE	Castor
38417	SAINTE-MARIE-D'ALLOIX	Castor
38467	SALAGNON	Castor + Loutre
38468	SALAISE-SUR-SANNE	Castor + Loutre
38474	SASSENAGE	Castor
38475	SATOLAS-ET-BONCE	Castor
38478	SECHILLENNE	Castor
38480	SEPTEME	Castor
38483	SERMERIEU	Castor
38485	SEYSSINET-PARISSET	Castor
38486	SEYSSINS	Castor
38487	SEYSSUEL	Castor
38494	SOLEYMIEU	Castor + Loutre
38500	TECHE	Castor + Loutre
38501	TENCIN	Castor
38507	TIGNIEU-JAMEYZIEU	Castor
38515	TREPT	Castor + Loutre
38517	TULLINS	Castor + Loutre
38524	VARCES-ALLIERES-ET-RISSET	Castor
38525	VASSELIN	Castor
38528	VAULNAVEYS-LE-BAS	Castor
38530	VAULX-MILIEU	Castor
38531	VELANNE	Castor
38532	VENERIEU	Castor
38535	VERNAS	Castor
38536	VERNIOZ	Castor + Loutre
38539	VERTRIEU	Castor
38540	VEUREY-VOROIZE	Castor+Loutre
38543	VEZERONCE-CURTIN	Castor
38544	VIENNE	Castor
38536	VIERNIOZ	Loutre
38545	VIF	Castor
38546	VIGNIEU	Castor
38547	VILLARD-BONNOT	Castor
38556	VILLE-SOUS-ANJOU	Castor+Loutre
38553	VILLEFONTAINE	Castor
38554	VILLEMORIEU	Castor
38557	VILLETTE-D'ANTHON	Castor
38559	VINAY	Castor+Loutre
38562	VIZILLE	Castor
38564	VOISSANT	Castor
38565	VOREPPE	Castor+Loutre

COMMUNES DE PRESENCE DU CASTOR ET DE LA LOUTRE

situation 2024

Source : Annexe à l'arrêté préfectoral n°38-2025-03-11-00001 interdisant l'usage des pièges de catégorie 2 pour la protection de la loutre et du castor



Légende

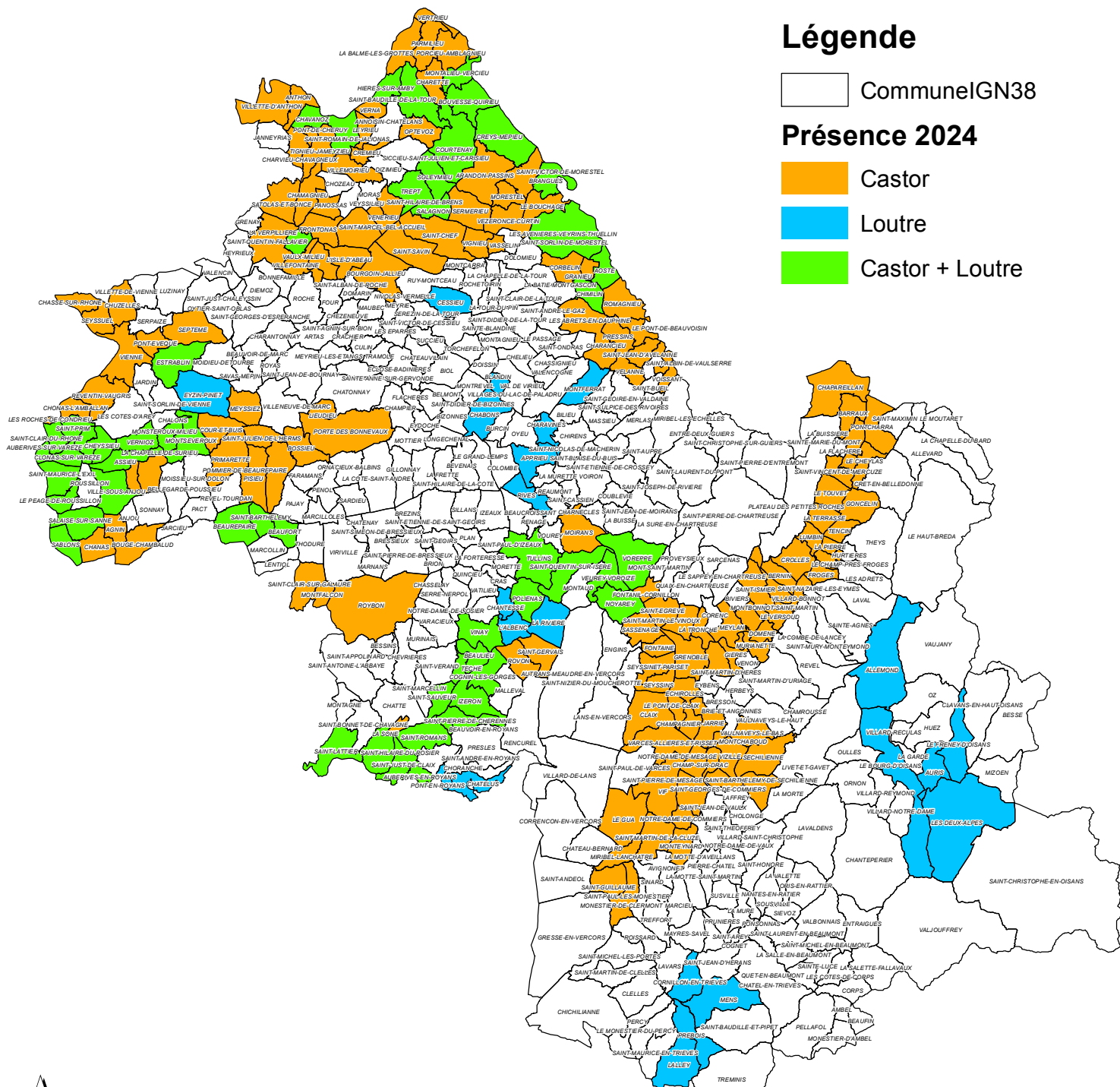
Commune IGN38

Présence 2024

Castor

Loutre

Castor + Loutre



20 Kilomètres

