



IMPACT ÉCONOMIQUE ET SOCIAL DE LA CHASSE

EN FRANCE

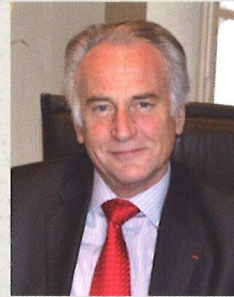
ÉTUDE BIPE 2015

**Focus sur la région :
Auvergne et Rhône-Alpes**



Fédération Nationale des Chasseurs

La filière chasse : un atout « made in France » !



C'est la leçon qu'il faut tirer de l'étude sur le poids économique, social et environnemental de la chasse française que le BIPE vient de remettre, à la demande de la Fédération Nationale des Chasseurs, de l'ensemble du réseau fédéral et des partenaires qui ont contribué à sa réalisation : Ministère de l'Écologie, du Développement durable et de l'Énergie, Ministère de l'Agriculture, de l'Agroalimentaire et de la Forêt, ONCFS, InterProchasse, Fondation François Sommer.

La filière « chasse française » génère chaque année :

- 3,6 milliards d'euros de chiffre d'affaires,
- elle apporte 2,1 milliards d'euros au PIB (Produit Intérieur Brut), c'est sa contribution à la richesse nationale.

Lorsque nos entreprises se délocalisent, la chasse, elle, répond présente dans la lutte contre le chômage en garantissant 25 800 emplois permanents.

Pour nos régions elle est un employeur qui compte !

Cette étude prouve que dans le domaine économique et social, le maintien et le développement de la chasse sont un atout essentiel pour nos territoires ruraux.

Dans le domaine environnemental les chasseurs se révèlent être l'un des pivots de l'entretien des territoires, des habitats naturels et de la faune sauvage. Cette étude le démontre, l'engagement bénévole des chasseurs en faveur de l'environnement et de la vie locale c'est l'équivalent de 50 000 emplois (ETP). La mise à disposition de ces heures de bénévoles chasseurs représente une valeur ajoutée de 1,6 milliard d'euros par an pour la nation.

Au-delà de ces chiffres se dessine le portrait d'une chasse démocratique et populaire : la marque de la chasse « made in France » !

Depuis 20 ans aucune étude approfondie sur la filière chasse n'avait été conduite.

Les résultats de cette analyse donnent une autre dimension au rôle que peuvent remplir les 1 100 000 chasseurs face aux défis environnementaux et sociétaux.

Le chemin du développement durable passe plus que jamais par la voie de la « filière chasse » !

Bernard Baudin

PRÉSIDENT DE LA FÉDÉRATION NATIONALE DES CHASSEURS

SOMMAIRE

Portrait d'une filière économique	p. 4
Le chasseur du XXI ^{ème} siècle	p. 6
Le chasseur, un acteur économique	p. 8
Le chasseur éco-citoyen	p. 10
Auvergne et Rhône-Alpes : la région en chiffres	p. 11 à p. 14
Portrait d'une filière économique régionale	p. 12
Le chasseur, acteur économique régional	p. 13
Le chasseur éco-citoyen régional	p. 14



**FONDATION
FRANÇOIS
SOMMER**
POUR LA CHASSE ET LA NATURE

PORTRAIT D'UNE FILIÈRE ÉCONOMIQUE

LA CHASSE EN FRANCE, C'EST :

3,6

MILLIARDS
D'EUROS DE CHIFFRE
D'AFFAIRES



à titre comparatif :

- ▶ le tennis en France en 2012 : 2,2 milliards € de CA
- ▶ la pêche en France en 2011 : 2,1 milliards € de CA

2,1 MILLIARDS
D'EUROS DE
VALEUR AJOUTÉE
À L'ÉCONOMIE
NATIONALE (PIB)

à titre comparatif :

- ▶ le tennis en France en 2012 : 1 milliard € de PIB
- ▶ la pêche en France en 2011 : 920 millions € de PIB

CHAQUE CHASSEUR CONTRIBUE À HAUTEUR DE

1 136 € / AN

À LA RICHESSE
DE NOTRE PAYS

280 000

EMPLOIS (ETP*)

à titre comparatif :

- ▶ le tennis en France en 2012 : 18 100 ETP*



70

CHASSEURS



1 EMPLOI À TEMPS PLEIN



LA CHASSE FRANÇAISE COMPTE

1 141 000

PRATIQUANTS

55% SONT DES ACTIFS ET 2,2 %
SONT DES FEMMES. PRÈS DE
LA MOITIÉ DES PRATIQUANTS
A MOINS DE 55 ANS.

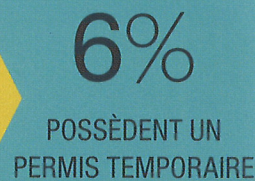
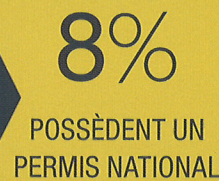
* Équivalent Temps Plein

LE CHASSEUR DU XXI^{ÈME} SIÈCLE

LA FRANCE COMPTE PLUS DE

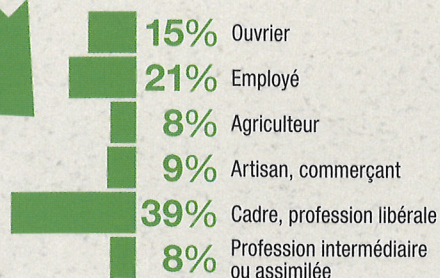
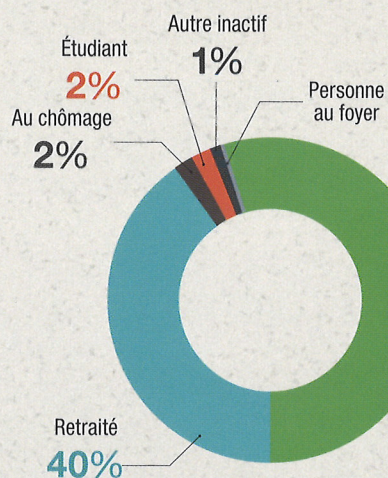
1,1

MILLION DE CHASSEURS PRATIQUANTS DONT 25 000 FEMMES

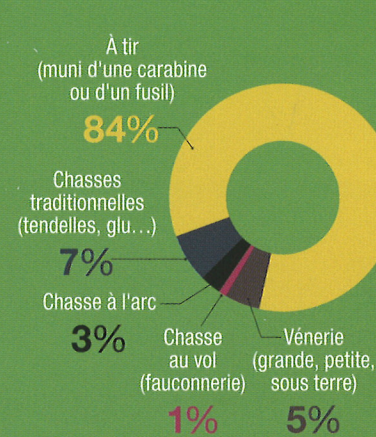


55%
SONT DES ACTIFS

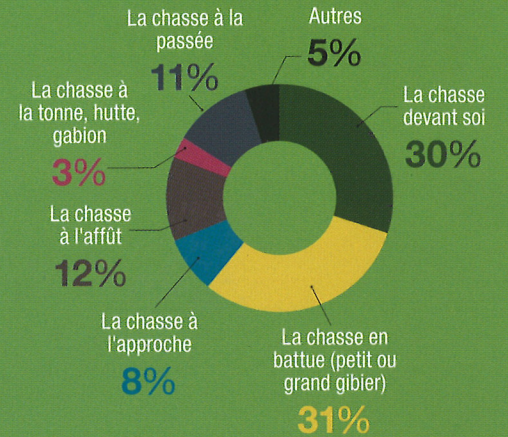
47% ONT MOINS DE 55 ANS



LES DIFFÉRENTS MODES DE CHASSE



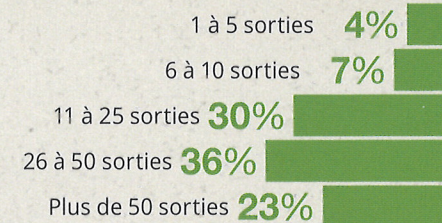
LES DIFFÉRENTS MODES DE CHASSE À TIR



LES DIFFÉRENTS TYPES DE GIBIER CHASSÉS



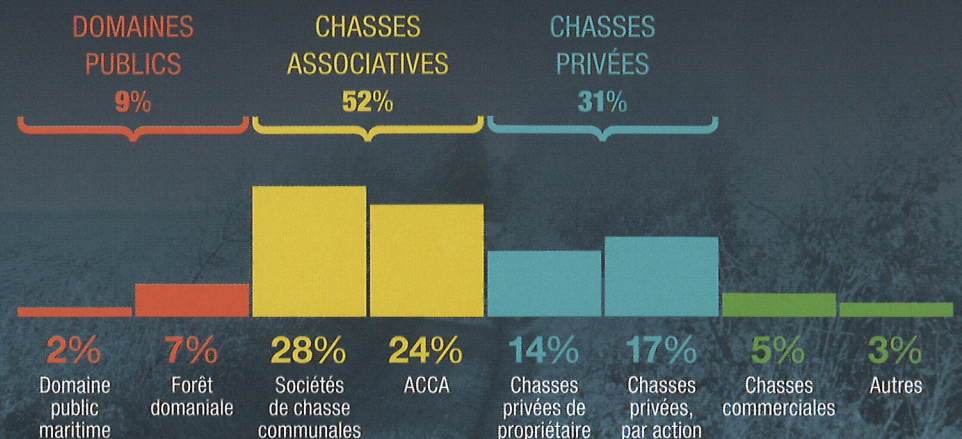
LA FRÉQUENCE DES SORTIES DE CHASSE PAR SAISON



- Un chasseur parcourt en moyenne **1 940 km** par saison pour la pratique de la chasse
- **59%** des chasseurs utilisent un fusil



LA RÉPARTITION DES CHASSEURS PAR TYPE DE TERRITOIRES



LE CHASSEUR, UN ACTEUR ÉCONOMIQUE



UN CHASSEUR
DÉPENSE EN MOYENNE

2 162 €
PAR SAISON

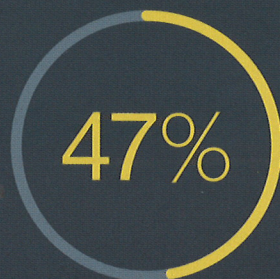
LES GRANDS POSTES DE DÉPENSES DES CHASSEURS



DÉPENSES LIÉES À
L'EXERCICE DE LA CHASSE

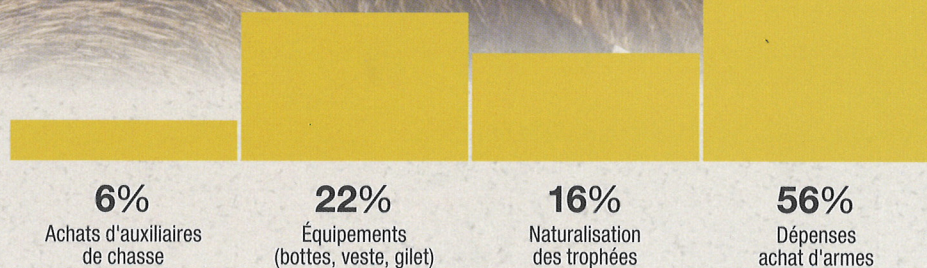


DÉPENSES LIÉES
AU TERRITOIRE

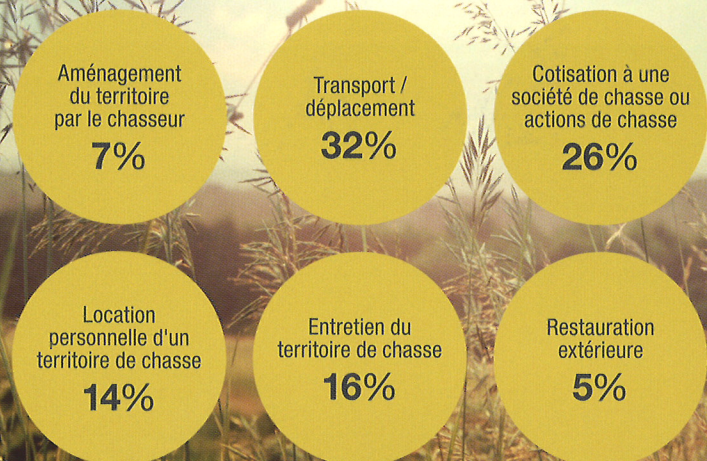


DÉPENSES LIÉES À LA
PRATIQUE DE LA CHASSE

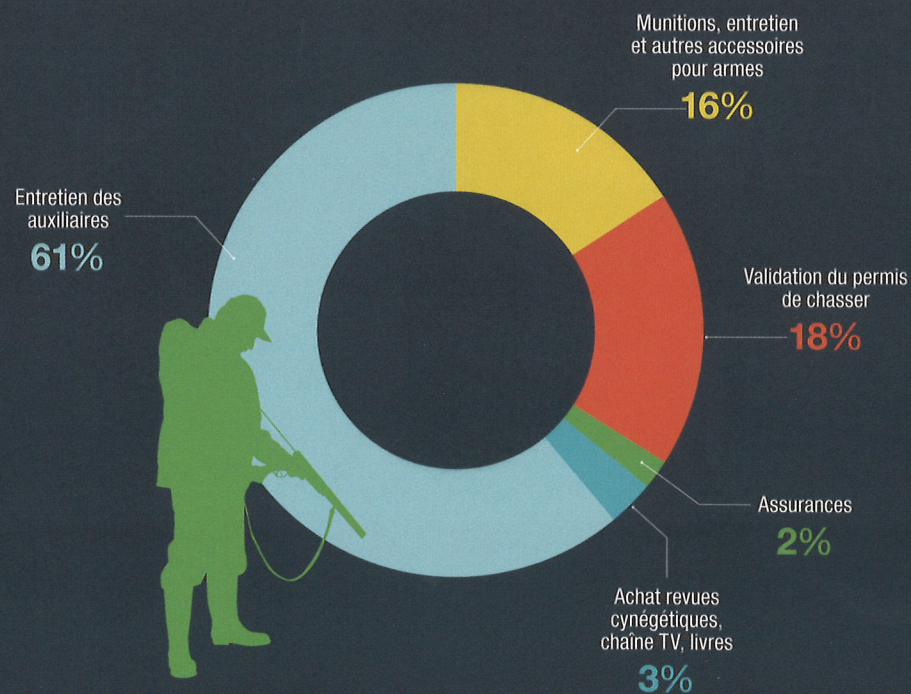
LES DÉPENSES LIÉES À L'EXERCICE DE LA CHASSE (12%)



LES DÉPENSES LIÉES AU TERRITOIRE DE CHASSE (41%)



LES DÉPENSES LIÉES À LA PRATIQUE DE LA CHASSE (47%)



LE CHASSEUR ÉCO-CITOYEN

48%

DES CHASSEURS S'IMPLIQUENT DANS LE BÉNÉVOLAT

LE TEMPS PASSÉ REPRÉSENTE 78 MILLIONS D'HEURES DE BÉNÉVOLAT

(75 HEURES PAR BÉNÉVOLE EN MOYENNE)

SOIT 50 000 EMPLOIS EN ÉQUIVALENT TEMPS PLEIN



LE NOMBRE DE CHASSEURS DONNANT DE LEUR TEMPS À LA FILIÈRE EST ESTIMÉ À 500 000 BÉNÉVOLES

TEMPS DE BÉNÉVOLAT PAR GROUPE D'ACTIVITÉ

34%

ACTIVITÉS SOCIALES ET CULTURELLES

32%

GESTION DU GIBIER ET DE LA FAUNE SAUVAGE

34%

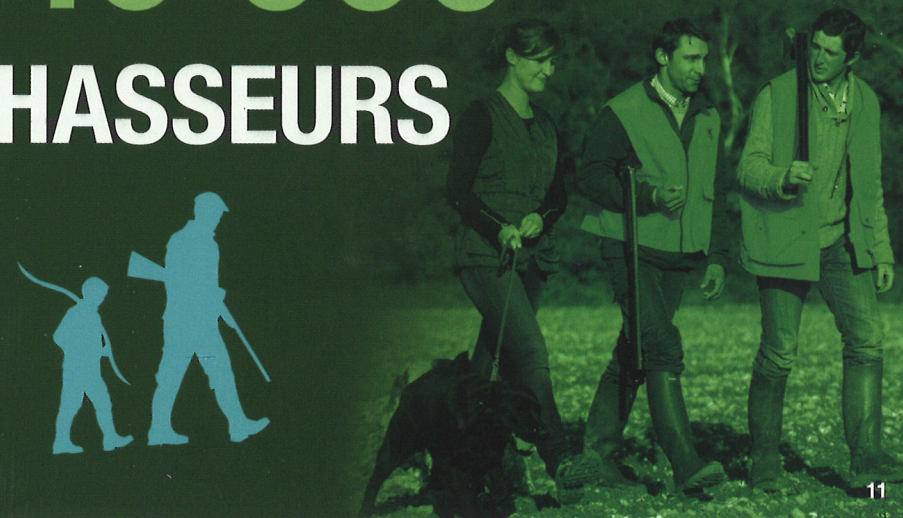
GESTION DES HABITATS ET DES MILIEUX

AUVERGNE ET RHÔNE-ALPES

La région en chiffres



119 000 CHASSEURS



PORTRAIT D'UNE FILIÈRE ÉCONOMIQUE

Régionale

233

 MILLIONS D'EUROS
POIDS ÉCONOMIQUE RÉGIONAL (PIB)

11%
DU PIB NATIONAL CHASSE

1‰
DU PIB RÉGIONAL



11%
DES EMPLOIS NATIONAUX CHASSE

0,9‰
DES EMPLOIS RÉGIONAUX

UN CHASSEUR PARCOURT EN MOYENNE

1 996 KM PAR SAISON

2 859

EMPLOIS (ETP*)

LE CHASSEUR, ACTEUR ÉCONOMIQUE

Régional

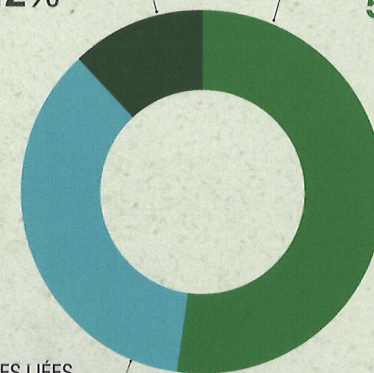
2 174 €

DÉPENSE MOYENNE PAR CHASSEUR / AN
(DÉPENSE MOYENNE NATIONALE : 2 162 €)

DÉPENSES LIÉES À L'EXERCICE DE LA CHASSE
12%

DÉPENSES LIÉES À LA PRATIQUE DE LA CHASSE
52%

DÉPENSES LIÉES AU TERRITOIRE
36%



LE CHASSEUR ÉCO-CITOYEN

Régional

78

HEURES / AN DE
BÉNÉVOLAT POUR
CHAQUE CHASSEUR
(MOYENNE NATIONALE :
75 HEURES / AN)

soit

5 810
EMPLOIS (ETP*)