

# LES RELAIS CYNÉ



Randonneurs et cavaliers,  
venez profiter des cabanes de chasse





# RELAIS CYNÉ

## Qu'est-ce qu'un relais cyné ?

Les chasseurs proposent gracieusement leur cabane de chasse comme lieu de halte aux randonneurs et cavaliers dans le but de nouer des liens entre passionnés de la nature.

Des tables et chaises de pique-nique ont donc été aménagées, ainsi que des points d'eau et des barre d'attaches pour les chevaux. Certains Relais Cyné offrent même la possibilité de bivouaquer.

## Liste des équipements disponibles selon les relais :



Pique-nique



Barre d'attache  
pour les chevaux



Abris



Relais ouvert



Relais fermé



Parking



Eau



Électricité



Bivouac



WC



Barre d'attache  
pour les vélos



Eau pour  
les chevaux

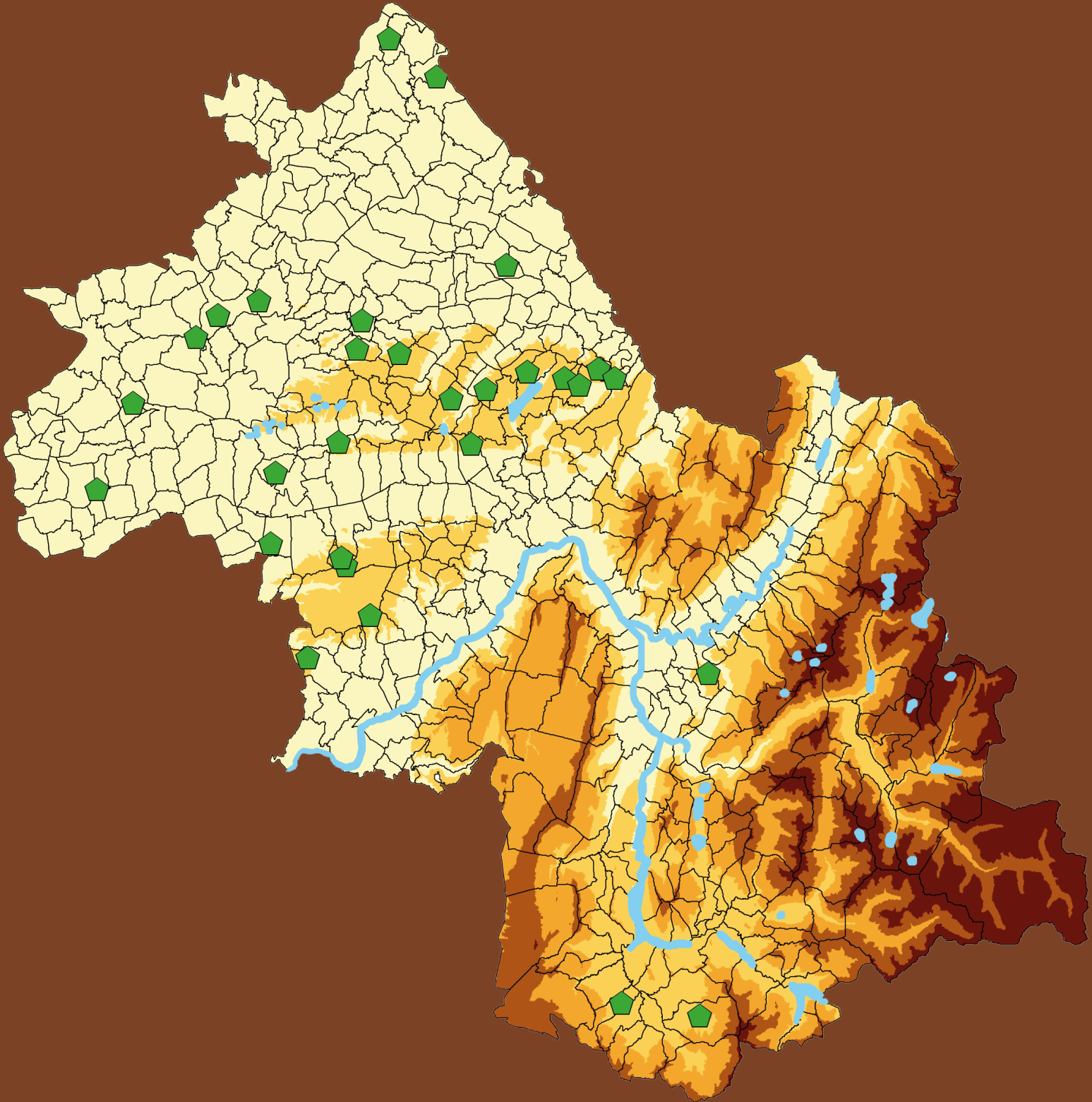


# SOMMAIRE

<b>Nord Isère</b>	<b>7</b>
Bouvesse-Quirieu Faverges de la Tour Parmilieu - La Balme les Grottes	
<b>Sud Isère</b>	<b>11</b>
Herbeys Le Percy St Baudille et Pipet	
<b>Chambaran</b>	<b>15</b>
Chatenay Chevrières Marnans St Antoine l'Abbaye Thodore	
<b>Bonneveaux et plaine de la Bièvre</b>	<b>21</b>
Chateaufilain Colombe Faramans La Côte St André Les Eparres Roche Tramole	
<b>Lac de Paladru et ses alentours</b>	<b>29</b>
Chabons Montferrat Paladru St Bueil St Sulpice des Rivoires Velanne Virieu	
<b>Vallée du Rhône</b>	<b>37</b>
Moidieu Detourbe St Georges d'Espéranche St Sorlin de Vienne Ville Sous Anjou	



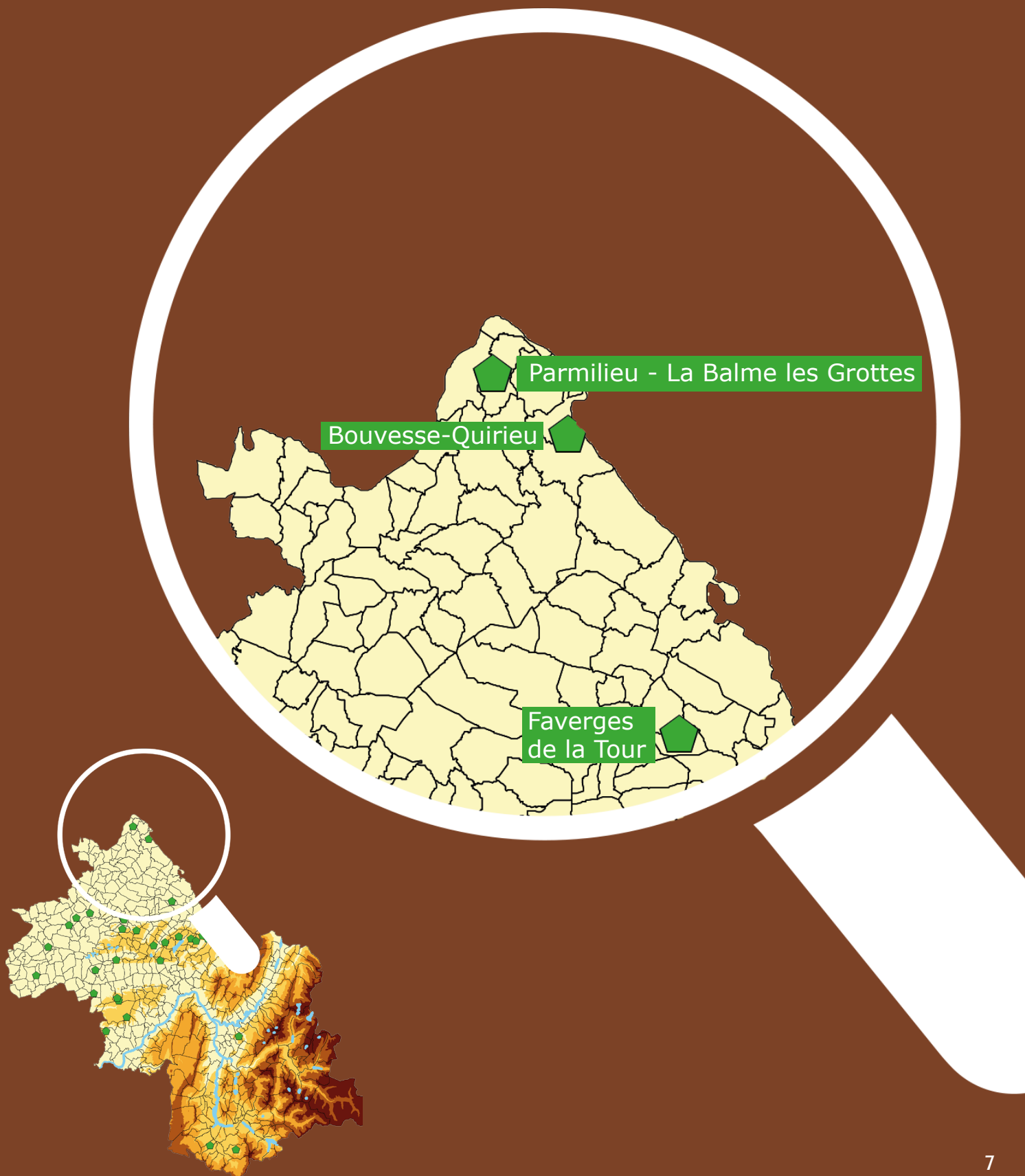
# RELAIS CYNÉ



En Isère, à ce jour, 29 cabanes de chasse sont équipées pour recevoir des usagers de la nature !



# NORD ISÈRE





# RELAIS DE BOUVESSE QUIRIEU

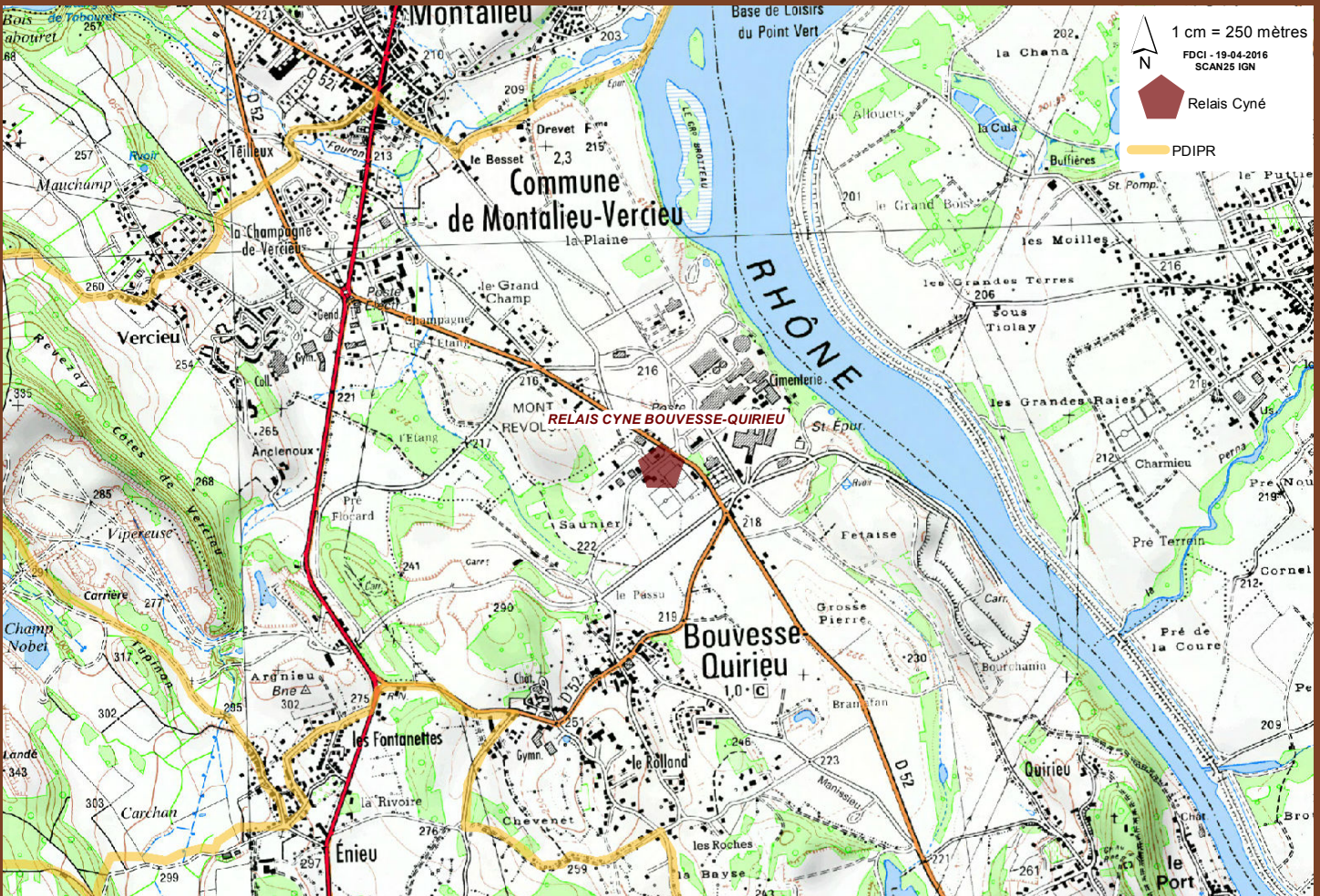


- Communes limitrophes : Charette, Montalieu-Vercieu, Creys-Mépieu, Courtenay

- Coordonnées GPS : 45°48'8.08"N  
5°25'2.55"E

- Personne-ressource : Jonathan MINELLI - 06 78 32 27 89

- Précisions : Possibilité de bénéficier du relais sous conditions et sous réserve d'un contact préalable.







# RELAIS DE FAVERGES DE LA TOUR



- Communes limitrophes : Faverges de la Tour, Dolomieu
- Coordonnées GPS : 45°35'55.31"N  
5°30'51.24"E
- Adresse : Route des Gorges - 38110  
FAVERGES DE LA TOUR
- Personne-ressource :  
Danielle CHENAVER - 06 19 02 40 90
- Précisions : Possibilité de bénéficier du relais sous conditions et sous réserve d'un contact préalable.

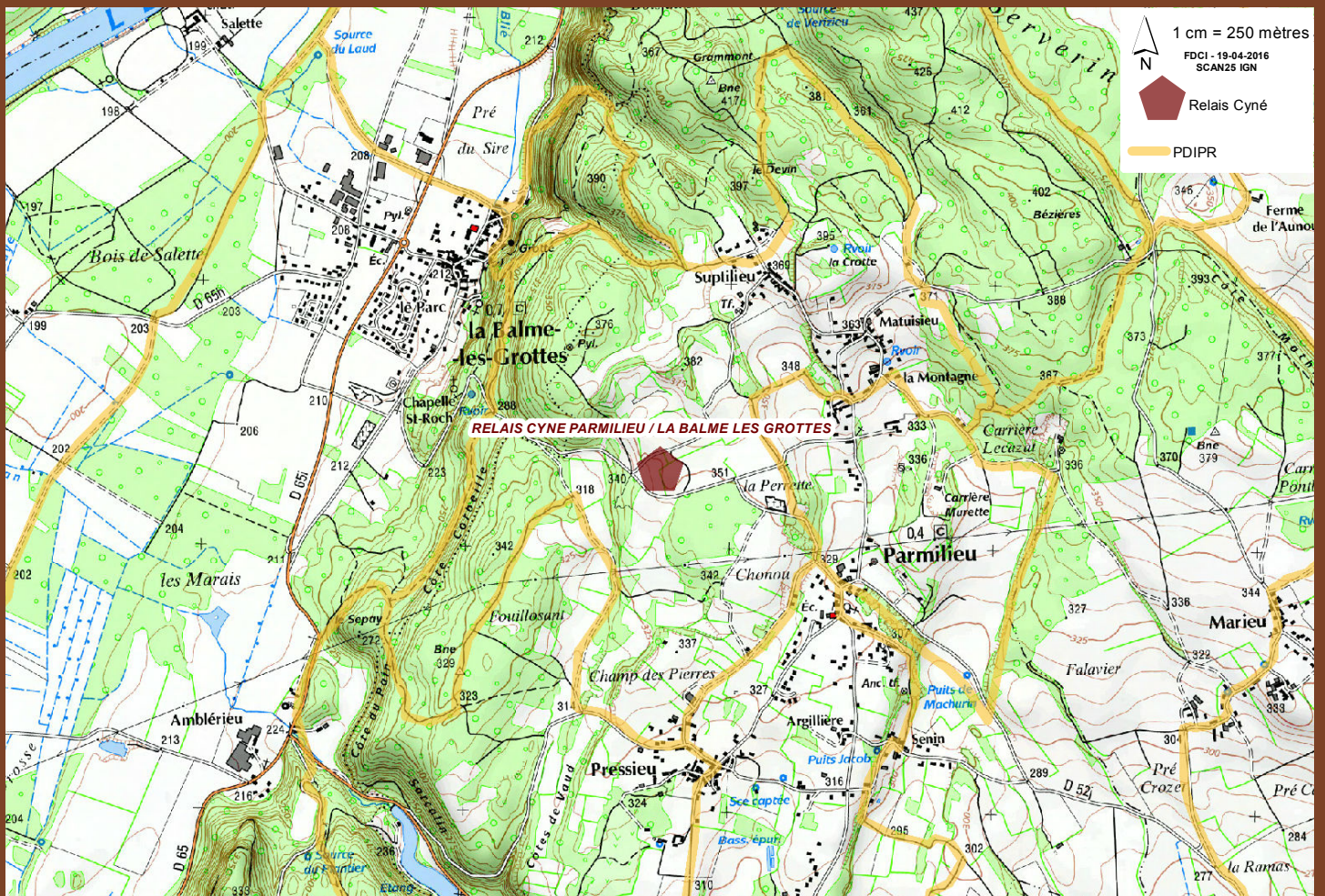




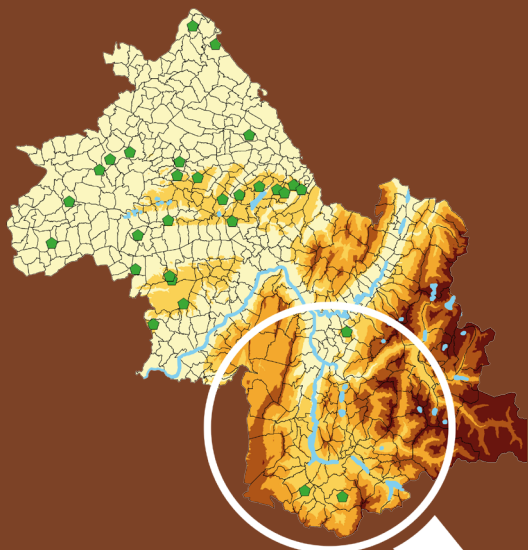
# RELAIS DE PARMILIEU



- Balises PDIPR à proximité : Sentier des briques
- Communes limitrophes : Parmilieu, la Balme-les-Grottes, Charette, Vertrieu
- Coordonnées GPS : 45°50'41.06" N  
5°20'46.24" E
- Personne-ressource :  
Bruno FALCOZ - 06 81 61 81 13
- Précisions : Prêt d'un groupe électrogène si nécessaire.



# SUD ISÈRE





# RELAIS D'HERBEYS

A l'est de Grenoble



- Communes limitrophes : St Martin d'Uriage, Brié, Poisat, St Martin d'Hères, Gières.
- Coordonnées GPS : 45°9'14.97"N  
5°48'0.25"E
- Personne-ressource :  
Marc MURE - 06 73 59 60 93
- Précisions : Eau à 50m dans un bassin.





# RELAIS DE LE PERCY

Dans le canton de Clelles, massif du Trièves



- Balises PDIPR à proximité : Suivre les indications Cimetière

- Communes limitrophes : St-Maurice-en-Trèves, Clelles, Chichilianne

- Coordonnées GPS : 44°48'15.73"N  
5°39'6.26"E

- Personne-ressource :  
Patrick DUMAS MITTON - 06 07 55 76 64

- Précisions : Possibilité de bénéficier du relais sous conditions et sous réserve d'un contact préalable.

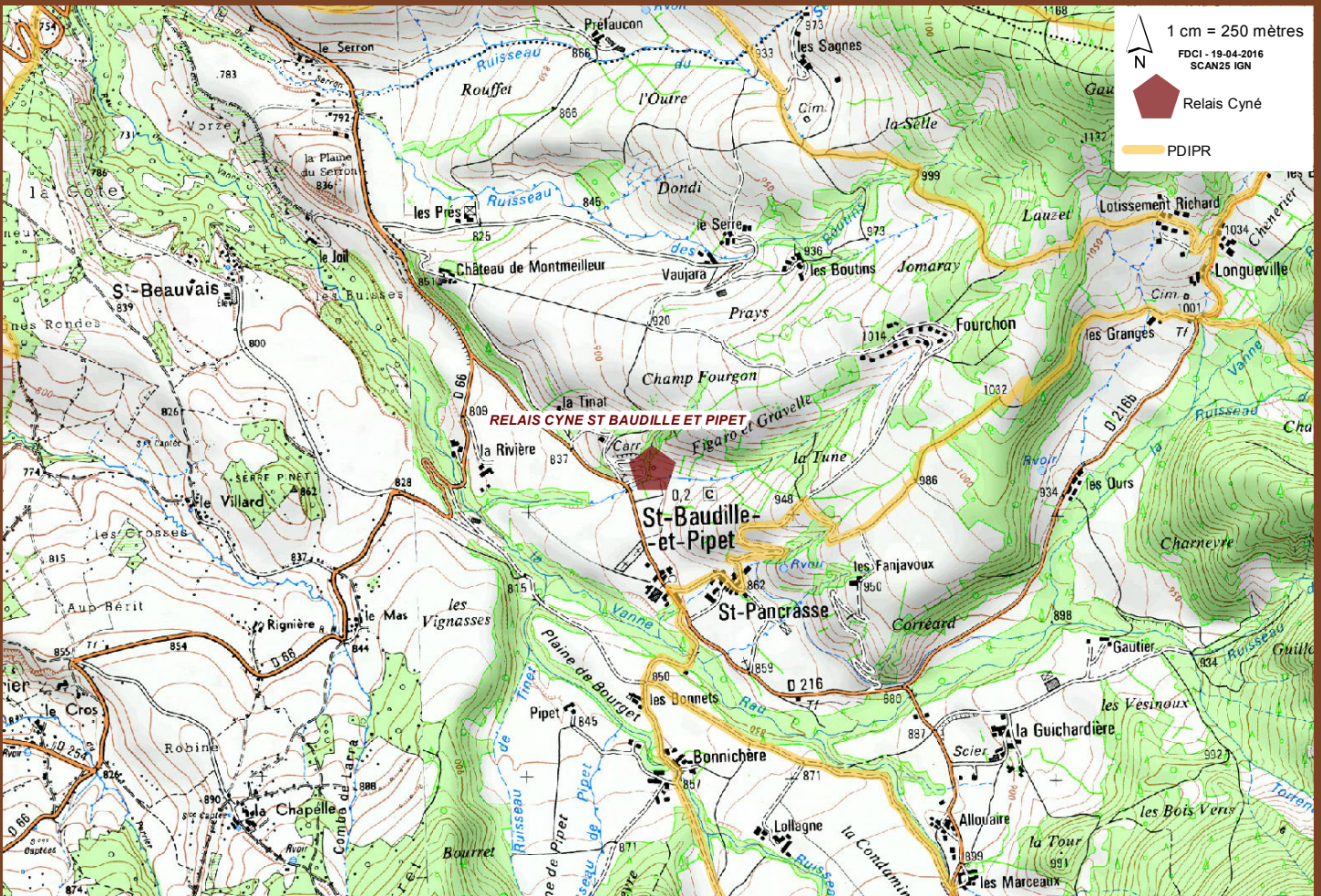




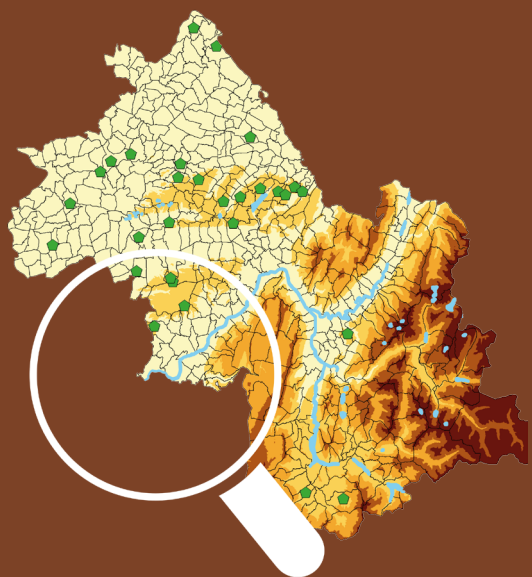
# RELAIS DE ST BAUDILLE ET PIPET



- Communes limitrophes : Mens, Tréminis, Prébois
- Coordonnées GPS : 44°47'19.19" N  
5°46'5.23" E
- Personne-ressource :  
Sylvain VIZZUTTI - 06 83 48 97 28



# CHAMBARAN





# RELAIS DE CHATENAY

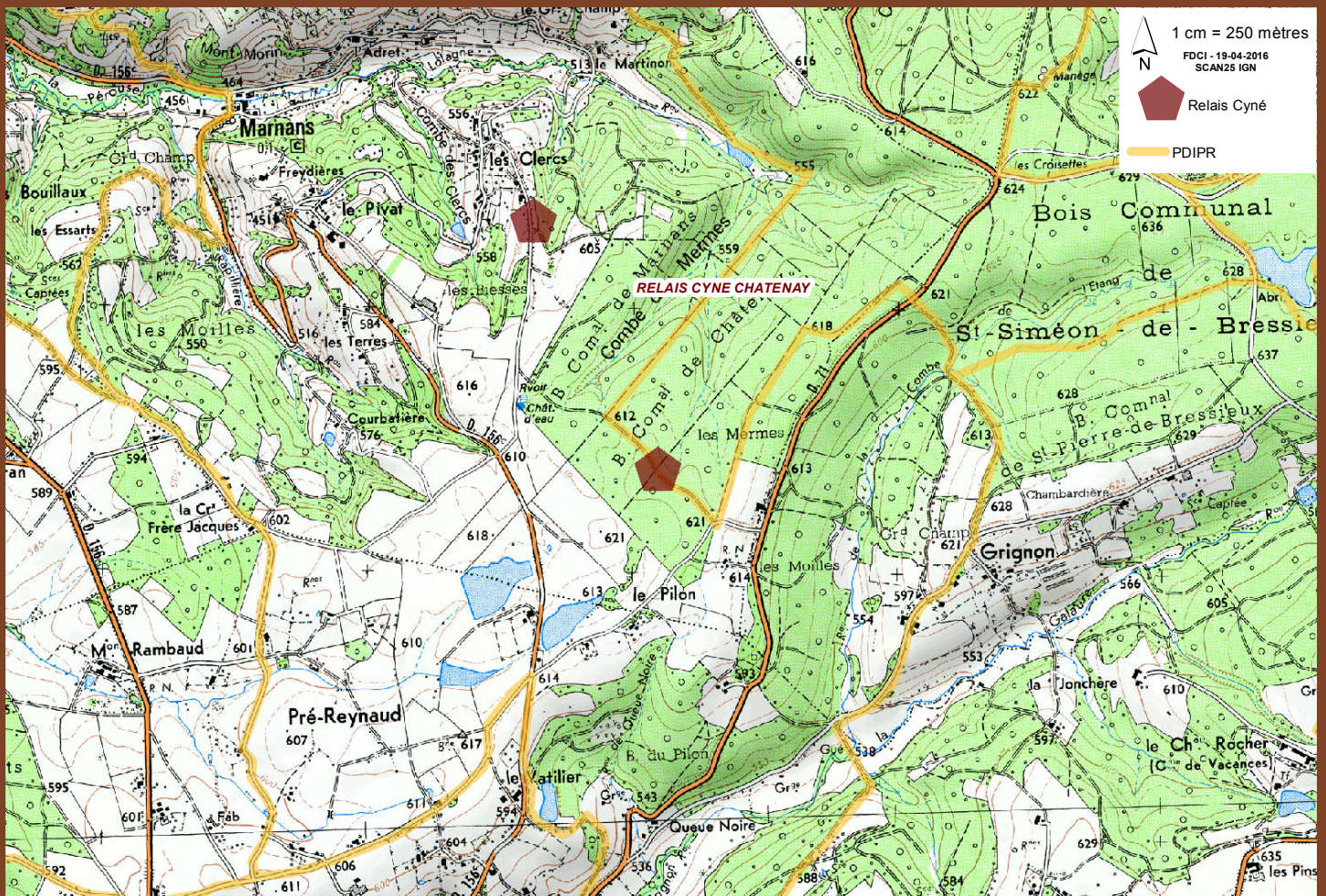
A 30 km de Voiron, à proximité de Viriville



- Communes limitrophes : Viriville, Marnans, Bressieux, Saint Pierre de Bressieux, Saint Simeon, Roybon

- Coordonnées GPS : 45°16'54.89"N  
5°15'24.11"E

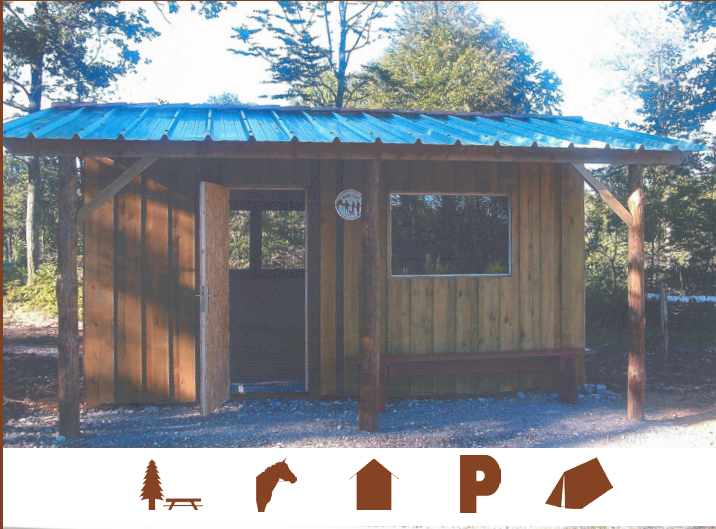
- Personne-ressource :  
Denis BAJAT - 04 74 20 18 70







# RELAIS DE CHEVRIERES



- Balises PDIPR à proximité : Croisé des platres
- Communes limitrophes : Chevrières, Roybon
- Coordonnées GPS : 45°13'41.82"N  
5°17'31.04"E
- Personne-ressource :  
Michel CHANRON - 06 32 06 13 95
- Précisions : Point d'eau à 40 m.

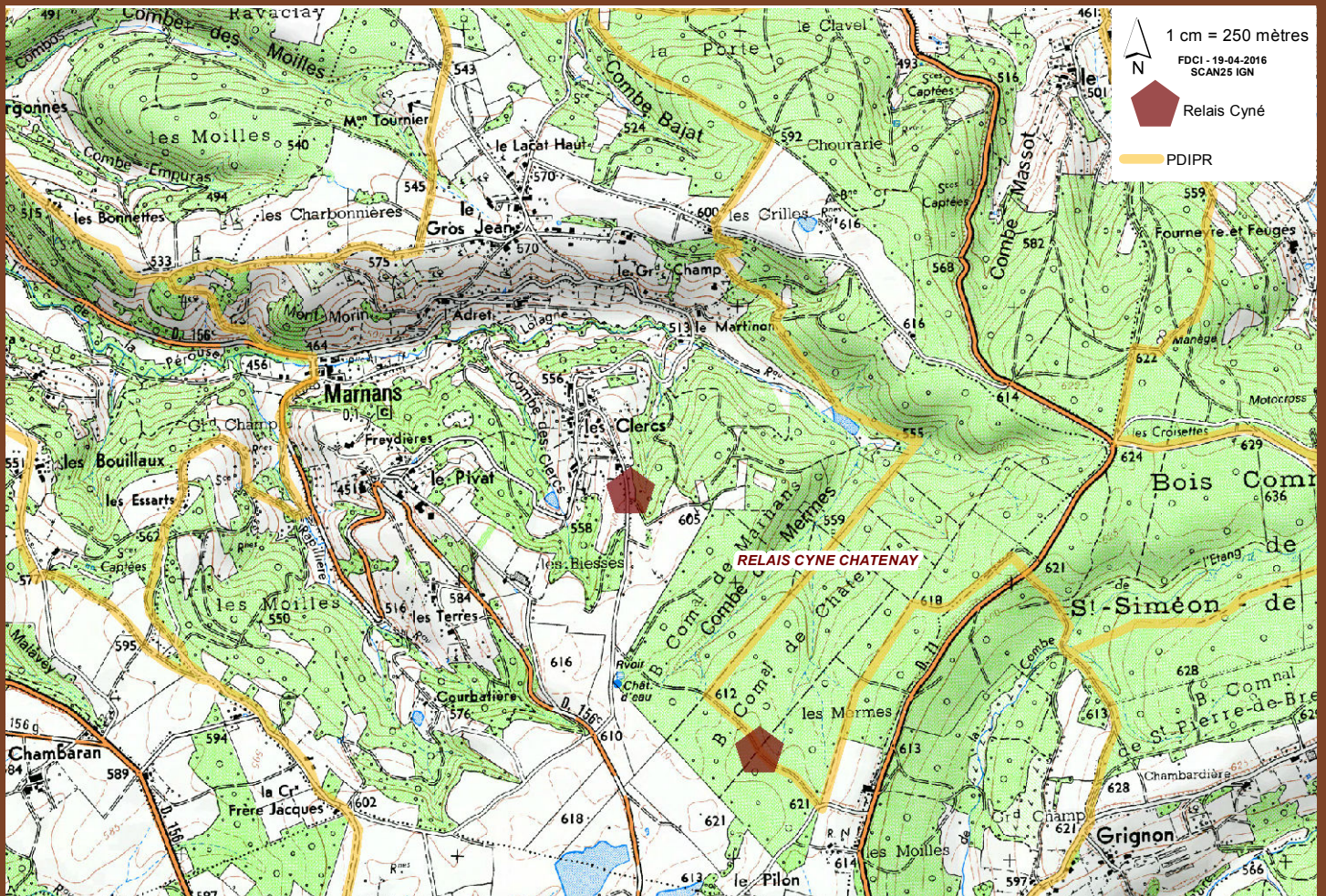




# RELAIS DE MARNANS



- Communes limitrophes : Roybon, Chatenay, St-Pierre-de-Bressieux, St-Hilaire-de-Bressieux
- Coordonnées GPS : 45°17'25.83"N  
5°15'3.79"E
- Personne-ressource : Olivier GILBODON BERT - 06 81 26 61 90
- Précisions : Possibilité de bénéficier du relais sous conditions et sous réserve d'un contact préalable.





# RELAIS DE ST ANTOINE L'ABBAYE

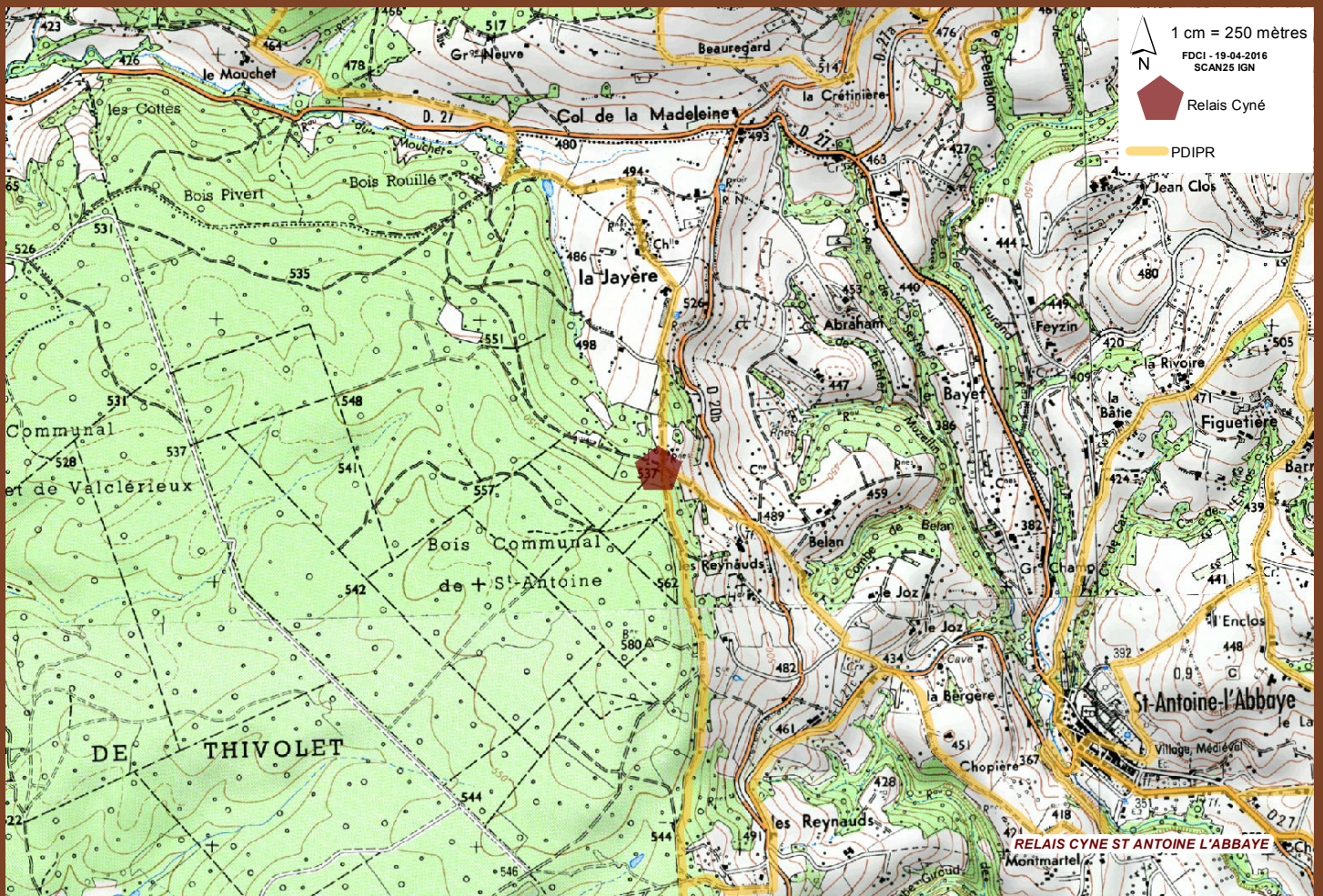
Aux portes de la Drôme, à mi-chemin entre Grenoble et Valence



• Communes limitrophes : Montmiral, St-Bonnet-de-Chavagne, Dionay

• Coordonnées GPS : 5°11'44,57"E  
45°11'5,34"N

• Personne-ressource :  
Bernard REPITON - 04 76 36 41 62





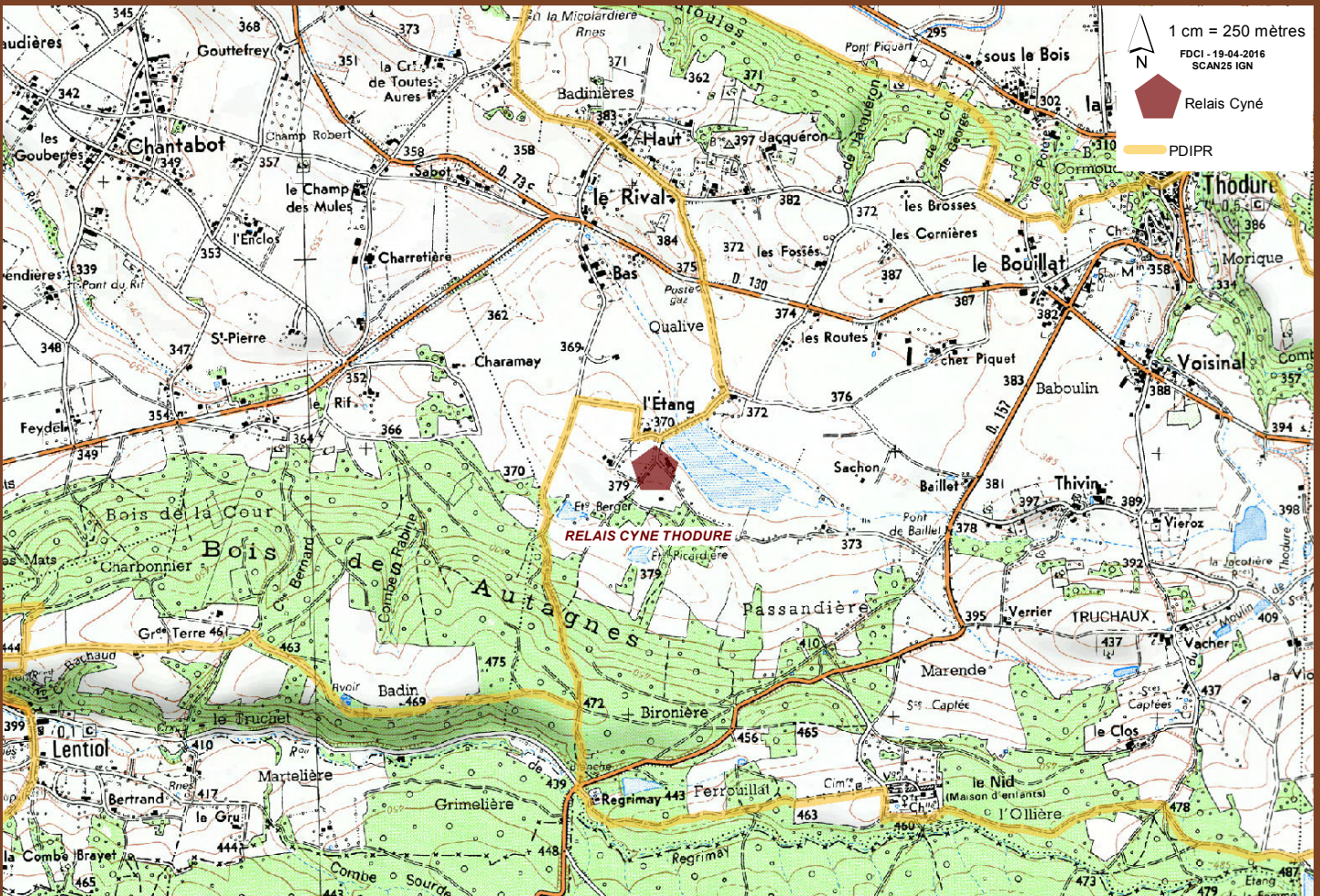
# RELAIS DE THODURE



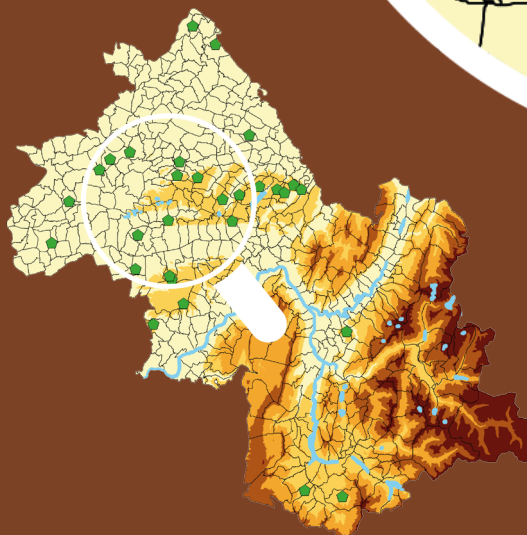
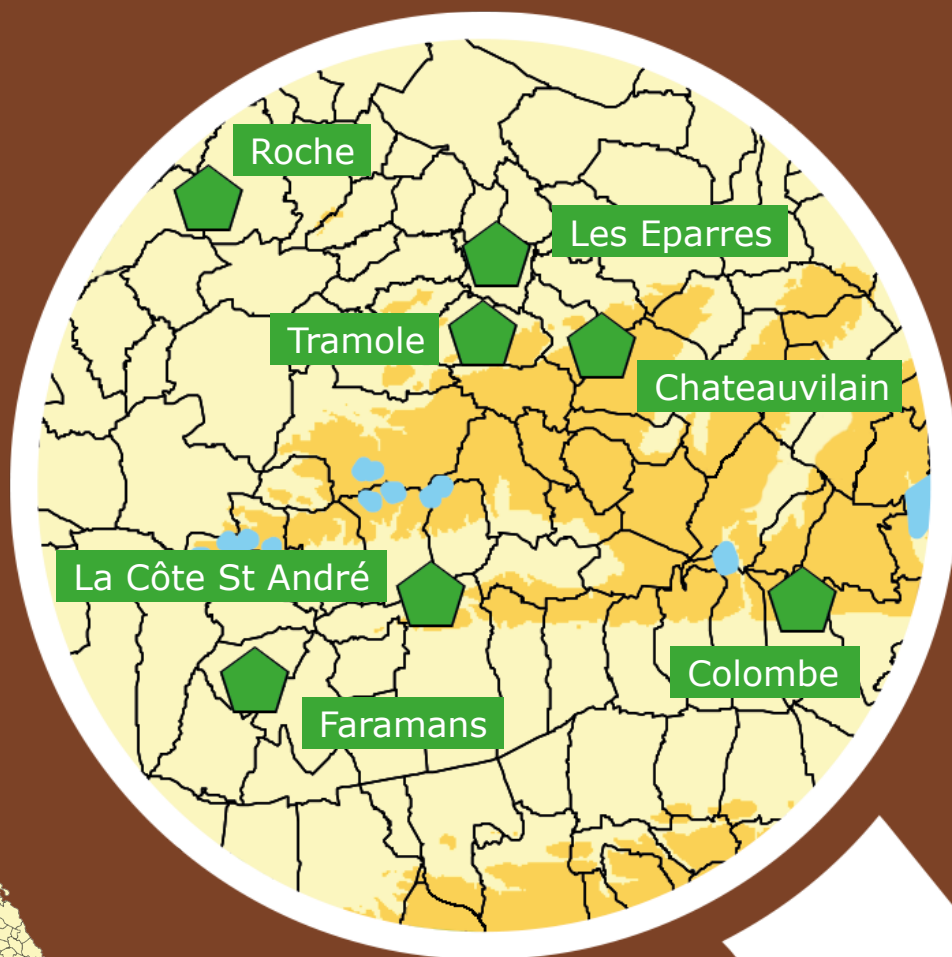
• Communes limitrophes : Beaufort, Viriville, Marcilloles, Pajay, Lentiol

• Coordonnées GPS : 45°18'27.17"N  
5°8'35.57"E

• Personne-ressource :  
Christian MICHA - 06 73 34 02 27



# BONNEVEAUX ET PLAINE DE LA BIÈVRE





# RELAIS DE CHATEAUVILAIN



- Balises PDIPR à proximité :
- Communes limitrophes : Châteauvilain, Coupray, Dinteville, Pont-la-Ville, Bricon
- Coordonnées GPS : 45°30'25.54" N  
5°20'50.01" E
- Personne-ressource :  
Serge GAYAT - 06 73 78 53 73

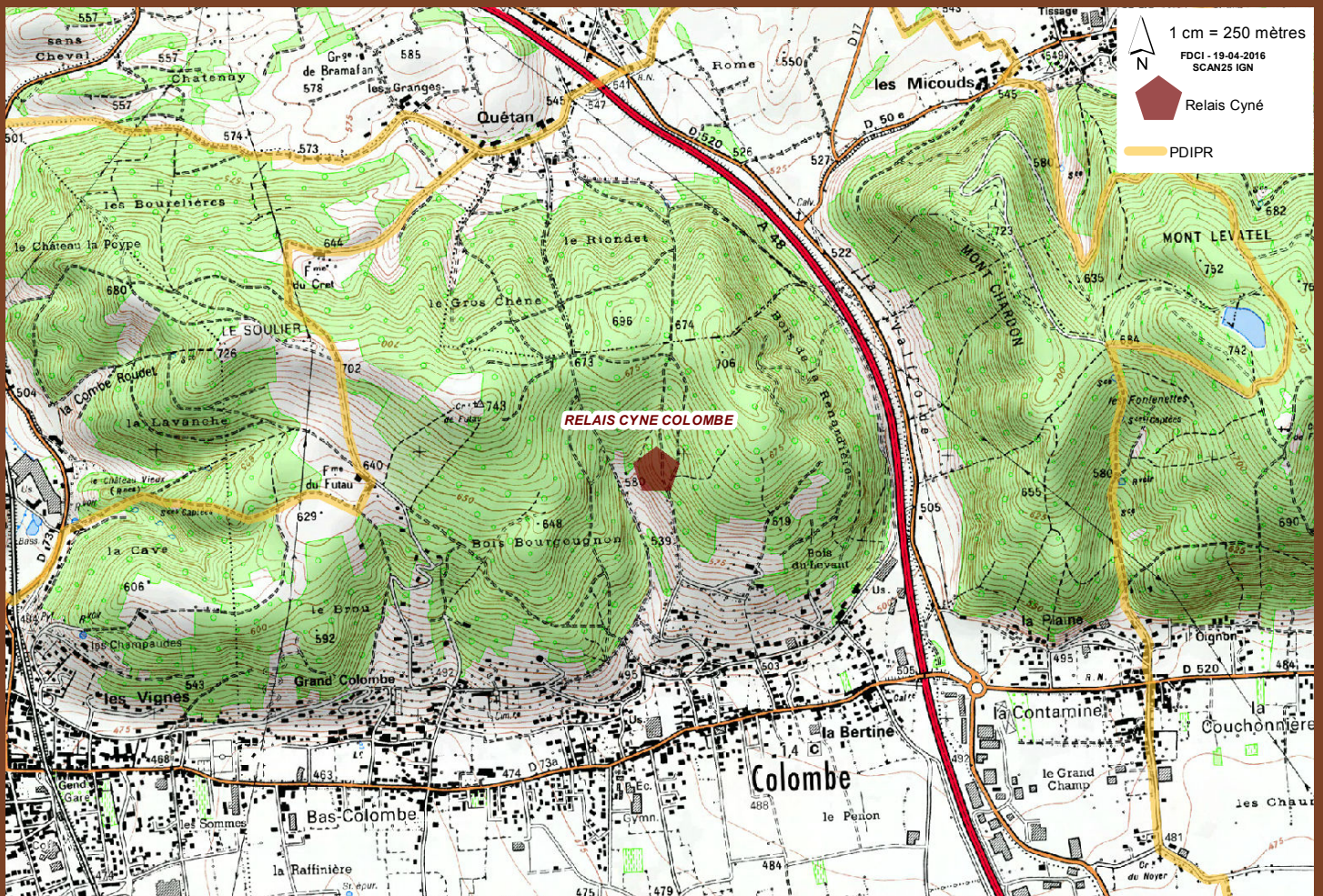




# RELAIS DE COLOMBE



- Communes limitrophes : Le Grand-Lemps, Apprieu, Beaucroissant, Burcin
- Coordonnées GPS : 45°24'28.21" N  
5°27'8.22" E
- Personne-ressource :  
Robert MICHON JACQUES - 06 16 45 46 02



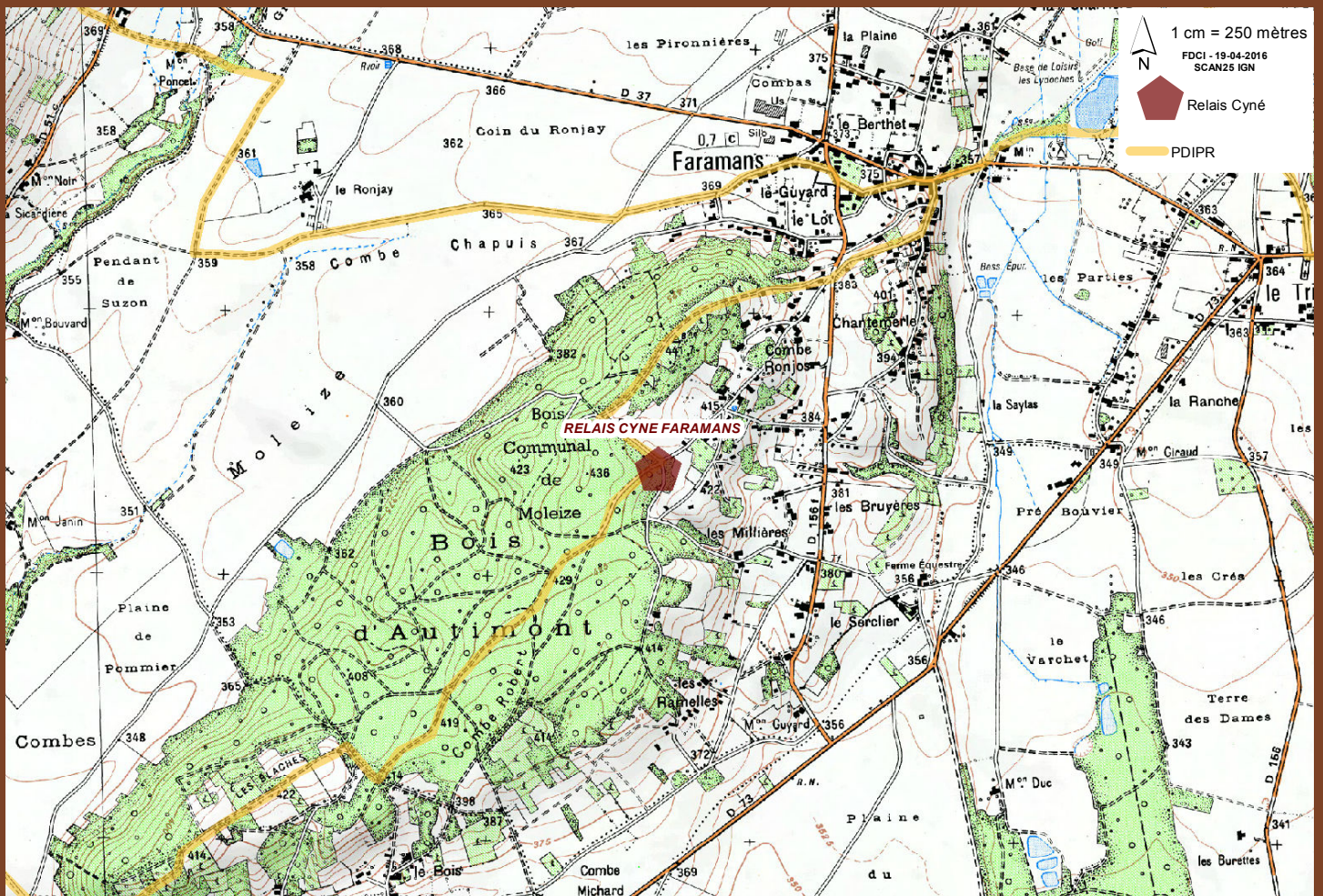


# RELAIS DE FARAMANS

A l'est de Vienne, dans le canton de la Côte St André



- Balises PDIPR à proximité :
- Communes limitrophes : Bossieu, Penol, Pajay
- Coordonnées GPS : 45°23'1.04"N  
5°9'14.30"E
- Personne-ressource :  
Pierre BOURDAT - 06 67 63 72 05  
04 74 54 21 94
- Précisions : Eau potable sous clés.



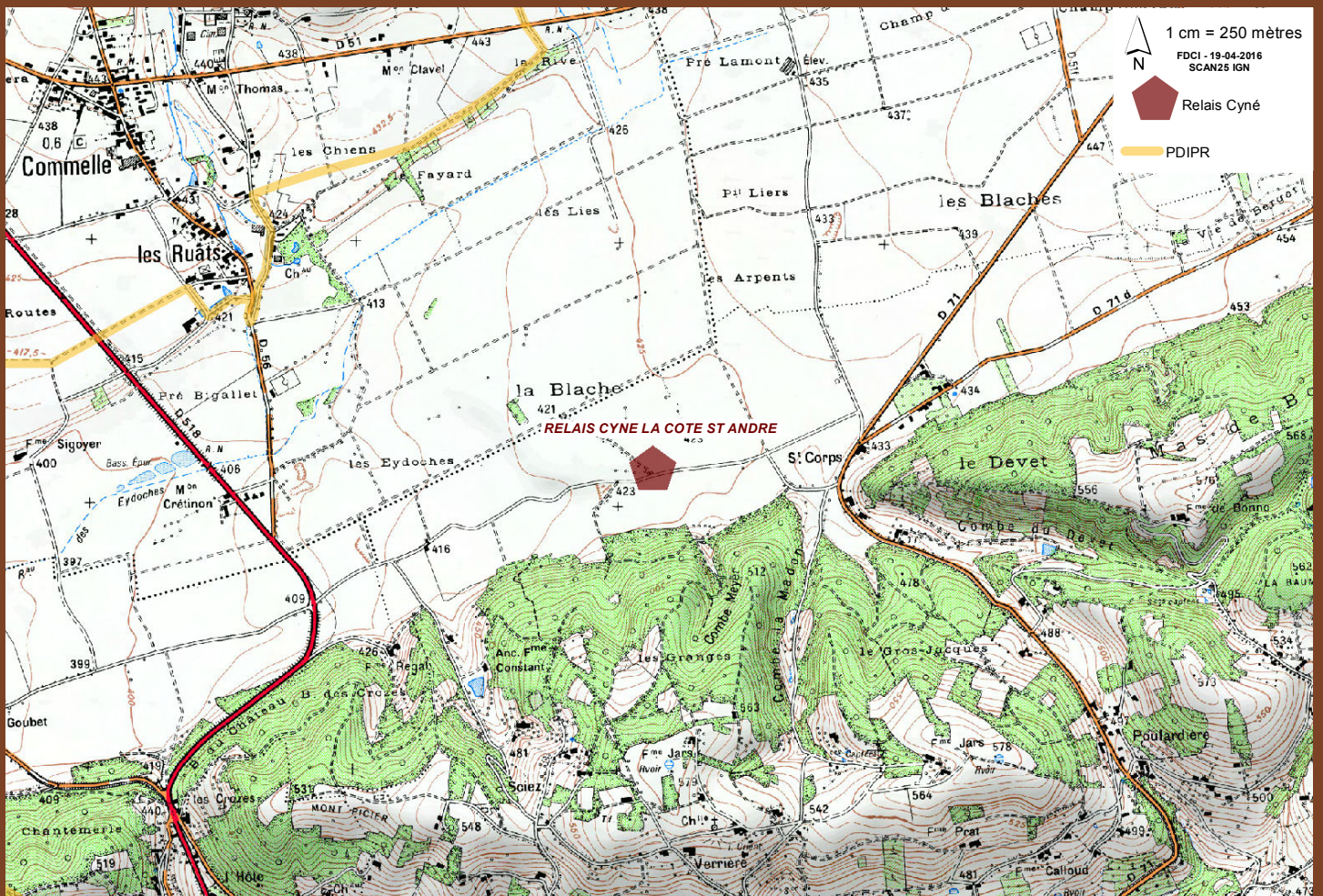




# RELAIS DE LA CÔTE ST ANDRE



- Communes limitrophes : Commelle, les Ruats
- Coordonnées GPS : 45°24'53.24"N  
5°15'4.07"E
- Personne-ressource :  
Gilles MANCHON - 06 72 00 41 40
- Précisions : Présence d'une rivière à proximité.

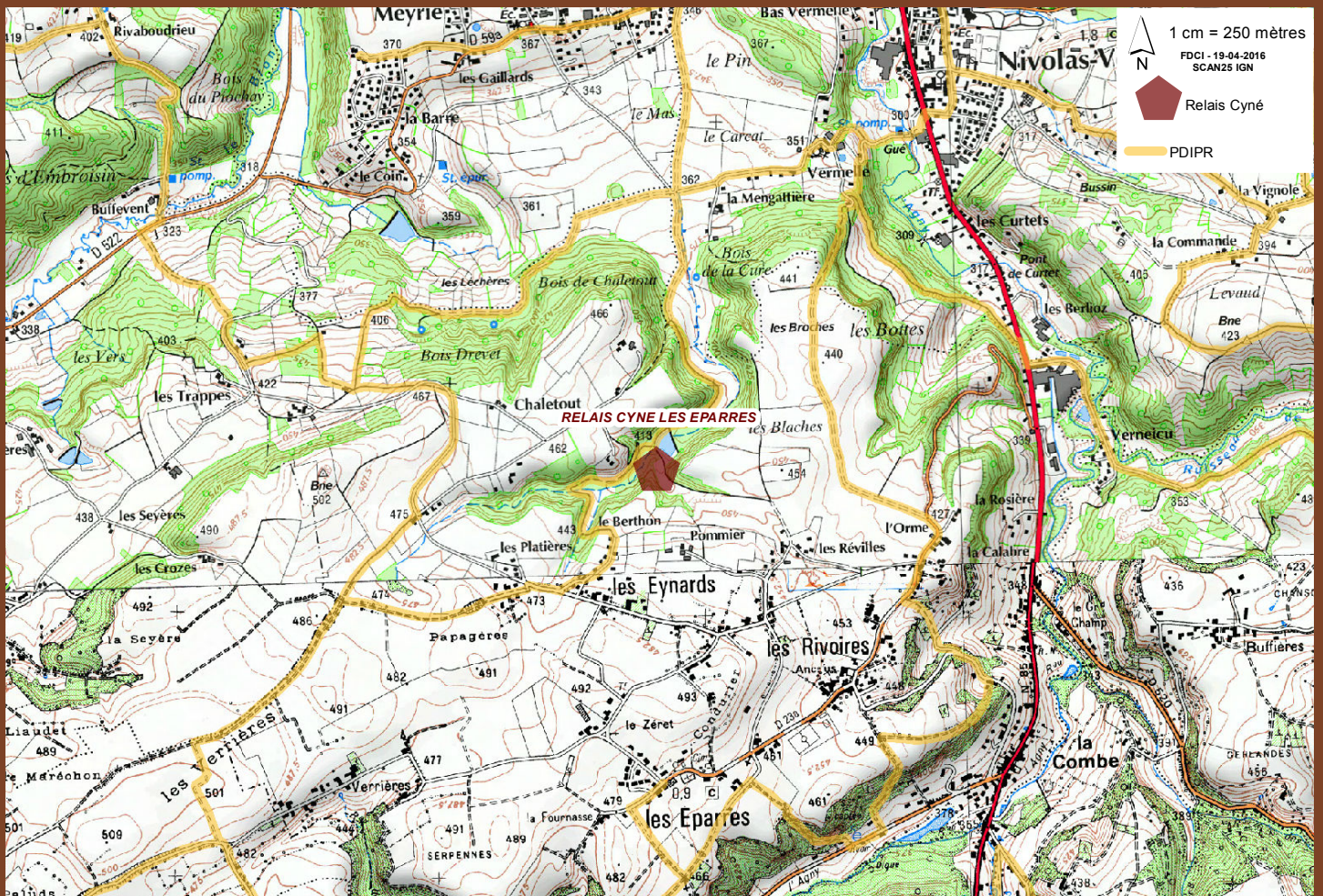




# RELAIS DES EPARRES



- Balises PDIPR à proximité : Chemin de l'étang
- Communes limitrophes : Meyrié, Culin, Tramolé, Succieu, Châteaivilain
- Coordonnées GPS : 5°17'31.05"E  
45°32'36.80"N
- Personne-ressource :  
Joseph GAGET - 06 84 49 68 63
- Précisions : Possibilité de prêter un groupe électrogène.





# RELAIS DE ROCHE

Dans le Nord Isère, dans le canton de la Verpillière

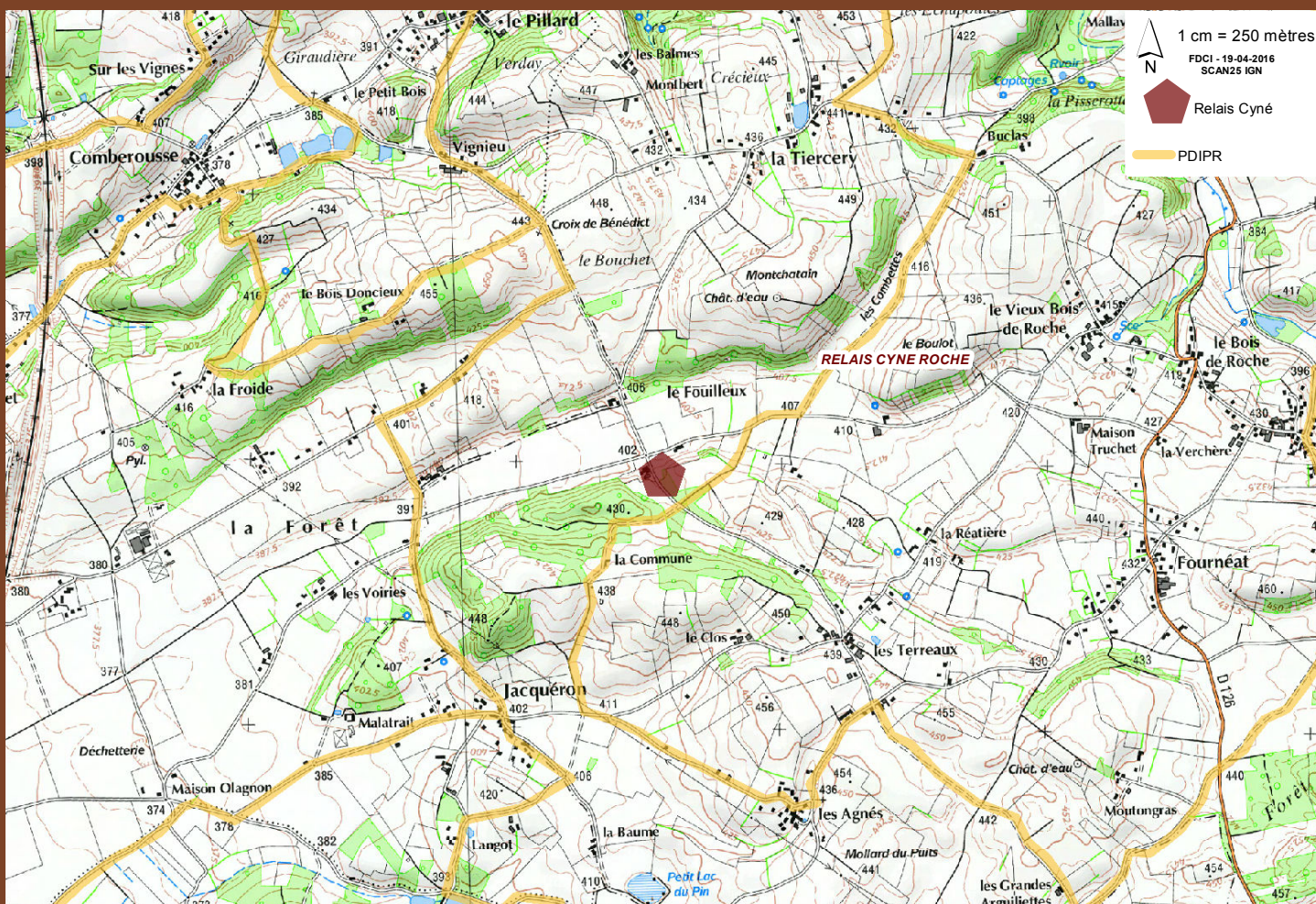


• Communes limitrophes : Four, Bonnefamille, St-Georges-d'Espéranche

• Coordonnées GPS : 45°34'4.85" N  
5°8'11.15" E

• Personne-ressource : Sébastien MILLIAT - 06 16 51 60 24

• Précisions : Possibilité de bénéficier du relais (parties intérieures) sous conditions et sous réserve d'un contact préalable.





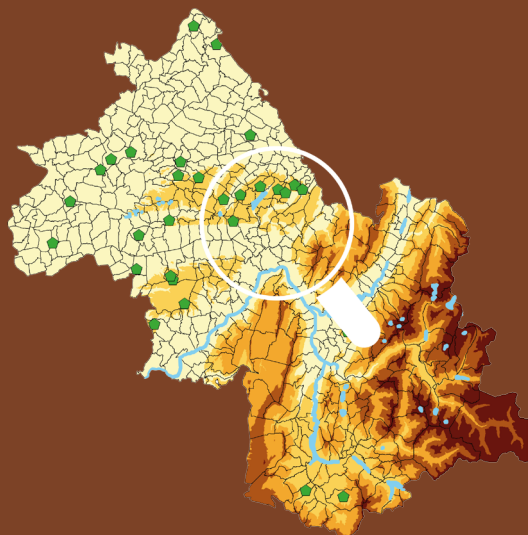
# RELAIS DE TRAMOLE



- Balises PDIPR à proximité : Chemin des beaux rivets
- Communes limitrophes : Culin, les Eparres, Eclose
- Coordonnées GPS : 45°30'48.58" N  
5°16'59.84" E
- Personne-ressource :  
Emmanuel CHARRETON - 06 85 57 03 76



# LAC DE PALADRU ET SES ALENTOURS





# RELAIS DE CHABONS



• Communes limitrophes : Burcin, Blandin, Montrevel, Bizonnes, Le Grand-Lemps

• Coordonnées GPS : 45°27'25.66"N  
5°25'28.85"E

• Personne-ressource :  
Jean-Paul GUILLERMIN - 06 75 85 26 76

• Précisions : Possibilité de bénéficier du relais sous conditions et sous réserve d'un contact préalable.





# RELAIS DE MONTFERRAT

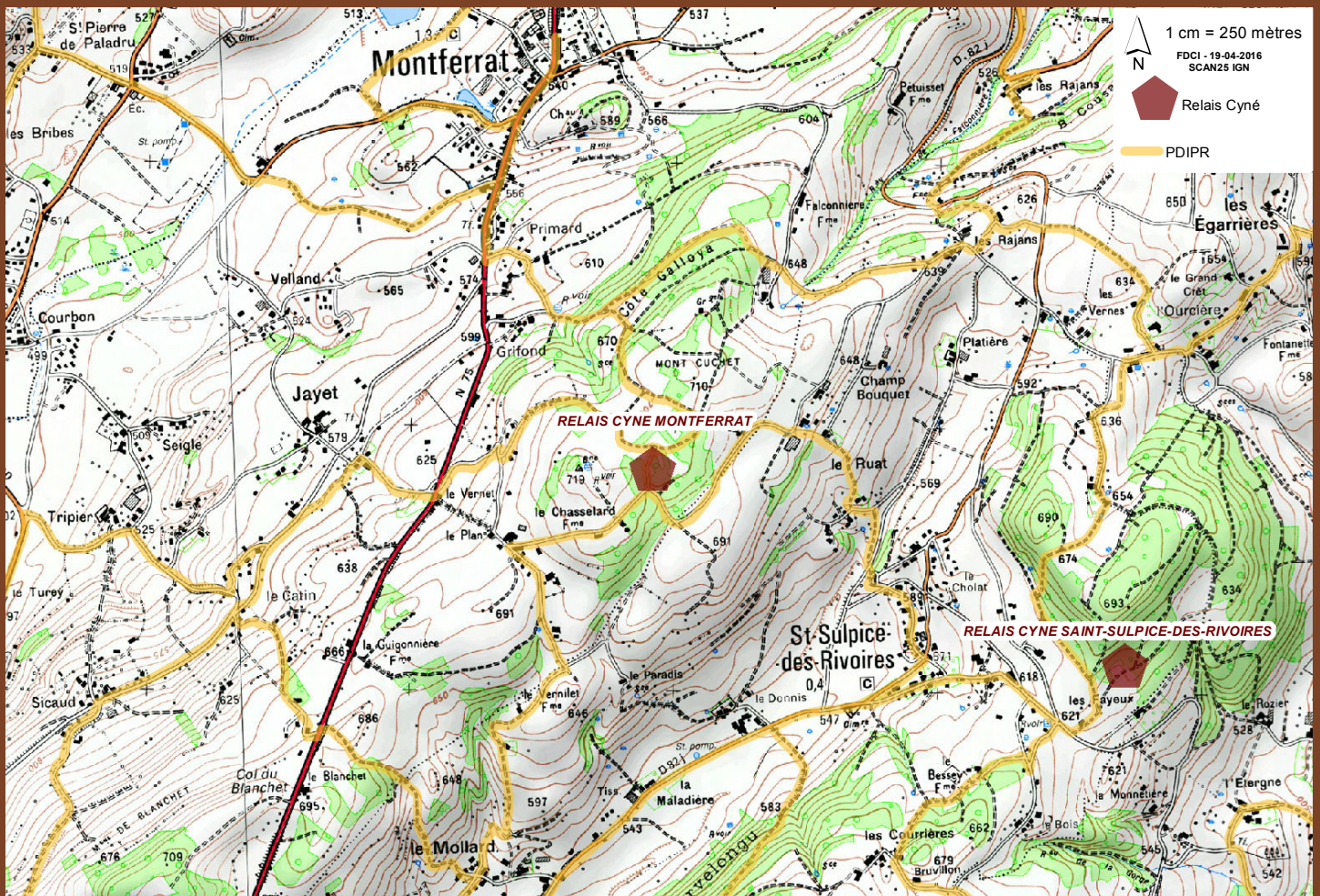
Dans le Nord Isère, dans le canton de St-Geoire-en-Valdaine



• Communes limitrophes : Montferrat, St-Sulpice-des-Rivoires, Biliou, Paladru

• Coordonnées GPS : 45°28'30.20"N  
5°35'48.76"E

• Personne-ressource :  
Jean-Claude RIOCHE - 04 76 07 51 11





# RELAIS DE PALADRU



• Communes limitrophes : Paladru, Valencogne, Montferrat, Le Pin

• Coordonnées GPS : 45°29'0.64"N  
5°32'31.12"E

• Personne-ressource :  
Bruno JAYET LARAFFE - 06 65 77 97 10

• Précisions : Possibilité de bivouaquer et de se garer qu'à partir du mois juin, une fois le foin coupé.  
Prêt d'une batterie si nécessaire.







# RELAIS DE ST BUEIL



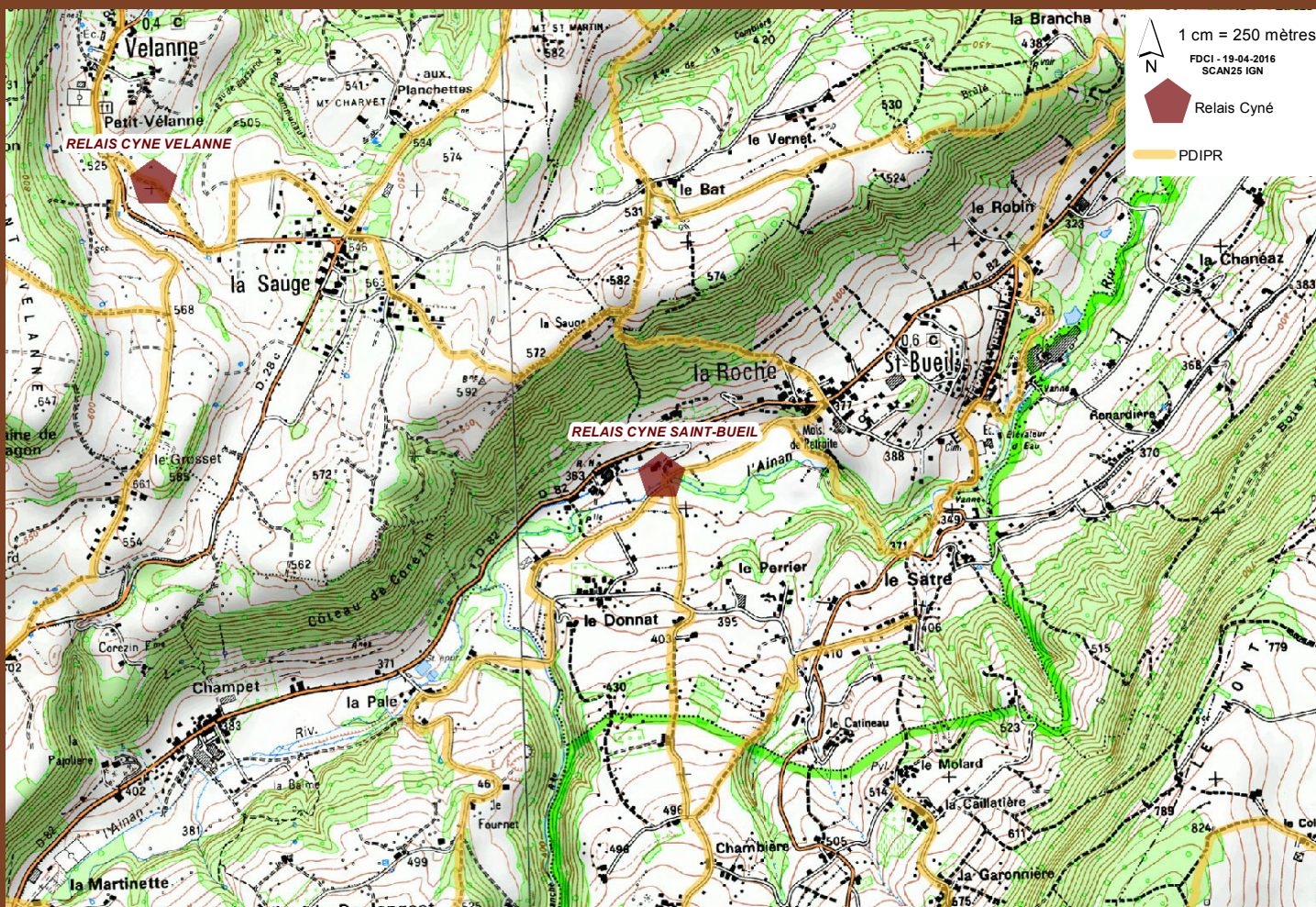
- Balises PDIPR à proximité : Pont du moulin Berthier

- Communes limitrophes : St-Sulpice-des-Rivoires, Boissan, St-Martin-de-Vaulserre

- Coordonnées GPS : 45°28'25.42"N  
5°40'25.38"E

- Personne-ressource :  
Philippe GALLIN - 06 07 44 88 59

- Précisions : Possibilité de bénéficier du relais sous conditions et sous réserve d'un contact préalable.





# RELAIS DE ST SULPICE DES RIVOIRES

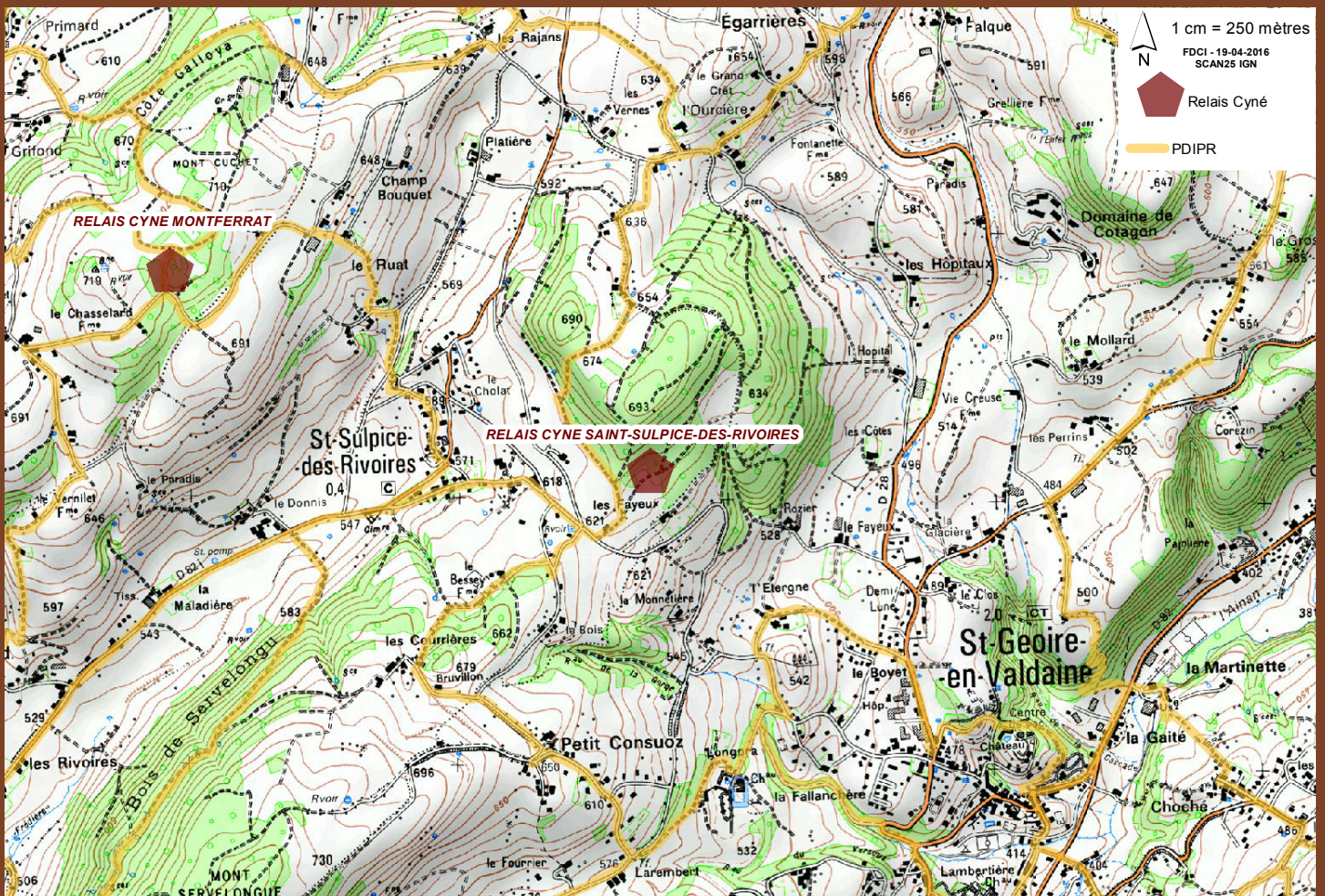
Dans le Nord Isère, dans le canton de St-Geoire-en-Valdaine



- Communes limitrophes : Montferrat, Velanne, Massieu

- Coordonnées GPS : 45°28'4.04"N  
5°37'10.00"E

- Personne-ressource :  
Jean-Claude RIOCHE - 04 76 07 51 11





# RELAIS DE VELANNE

Dans les terres froides, au-dessus de la vallée de l'Ainan



- Communes limitrophes : St-Martin-de-Vaulserre, St-Jean-d'avelanne, St-Bueil, St-Sulpice-des-Rivoires

- Coordonnées GPS : 45°29'3.16"N  
5°38'59.34"E

- Personne-ressource :  
Bernard FERRARI 06 37 46 68 18  
04 76 32 83 92

- Précisions : Eau potable sous clé.





# RELAIS DE VIRIEU SUR BOURBRE

Dans la vallée de la Bourbre



- Communes limitrophes : Châbons, Le Pin, Panissage, Chassignieu

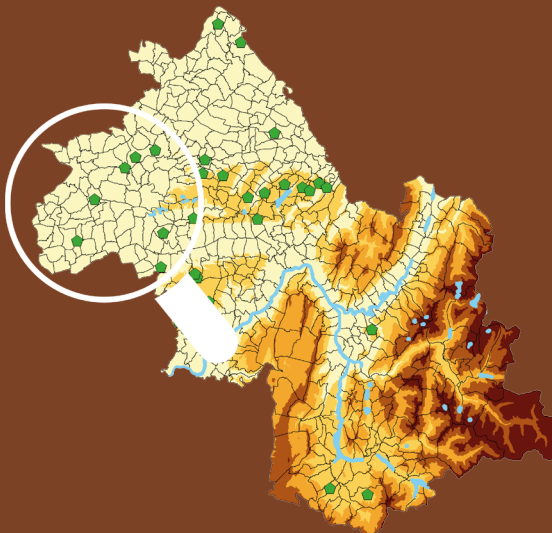
- Coordonnées GPS : 45°27'57.44"N  
5°28'37.02"E

- Personne-ressource :  
René THUDEROZ - 06 41 84 12 55  
04 74 88 21 82

- Précisions : Possibilité de bénéficier du relais sous conditions et sous réserve d'un contact préalable.



# VALLÉE DU RHÔNE

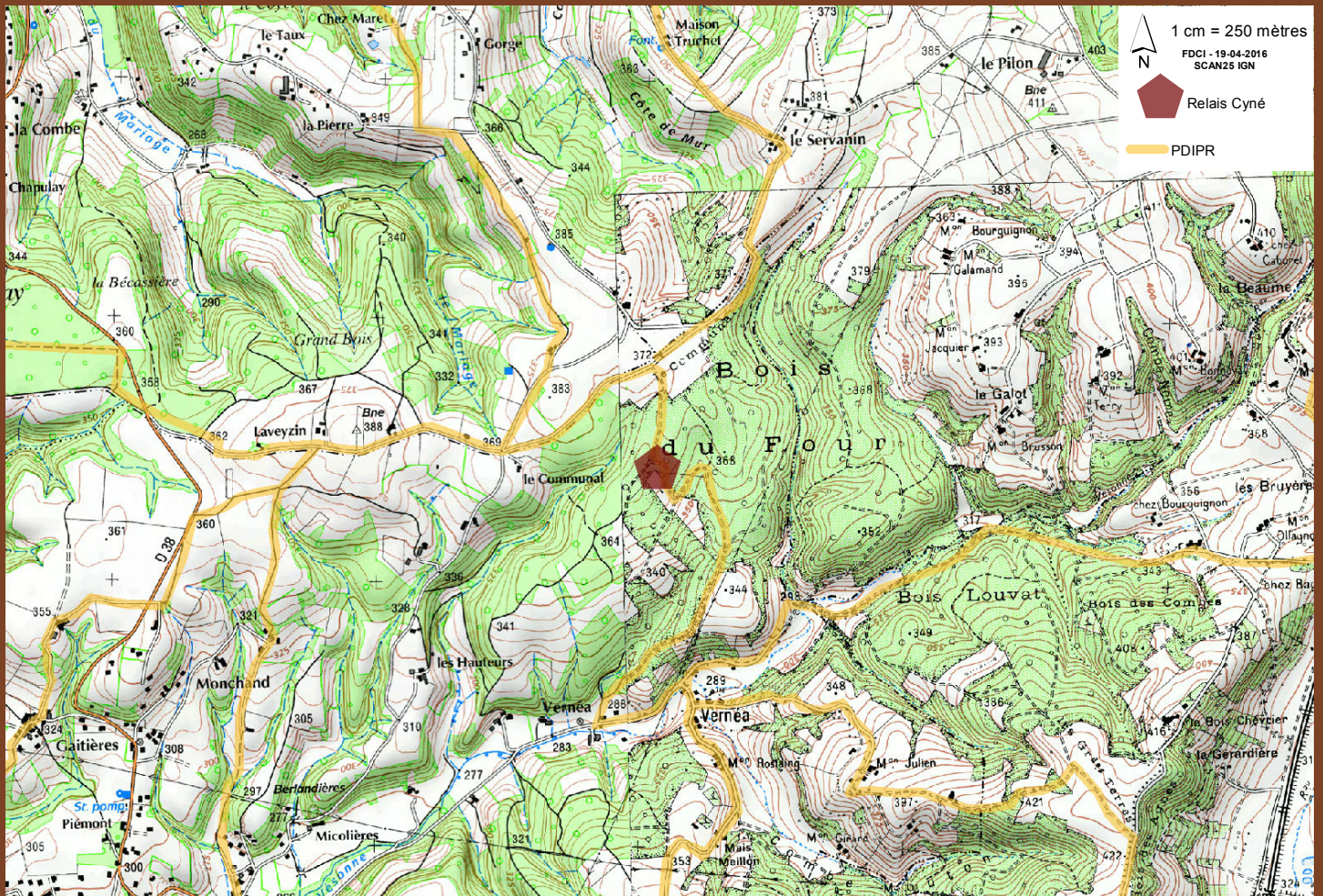




# RELAIS DE MOIDIEU DETOURBE



- Balises PDIPR à proximité : Bois communal
- Communes limitrophes : St Georges d'Espéranche, Estrablin, Eyzin-Pinet, Meysiez
- Coordonnées GPS : 45°31'50.37"N  
5°2'18.40"E
- Personne-ressource :  
Franck PELLET - 06 20 47 10 32

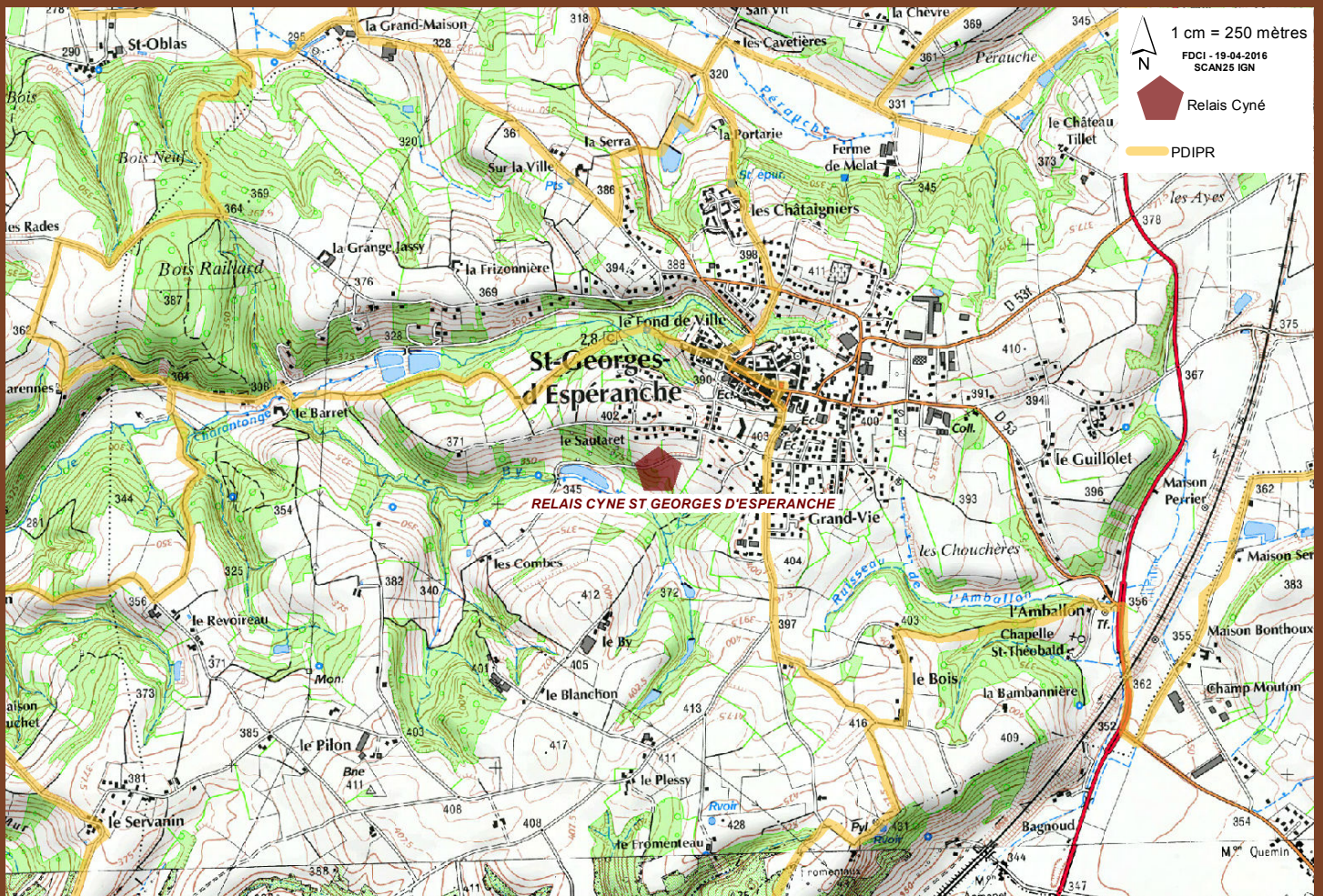




# RELAIS DE ST GEORGES D'ESPERANCHE



- Communes limitrophes : Diémoz, Charantonnay, Septème
- Coordonnées GPS : 45°33'11.59"N  
5°4'20.47"E
- Personne-ressource : Frédéric CHUZEL - 06 07 83 90 93
- Précisions : Possibilité de bénéficier du relais sous conditions et sous réserve d'un contact préalable.





# RELAIS DE ST SORLIN DE VIENNE

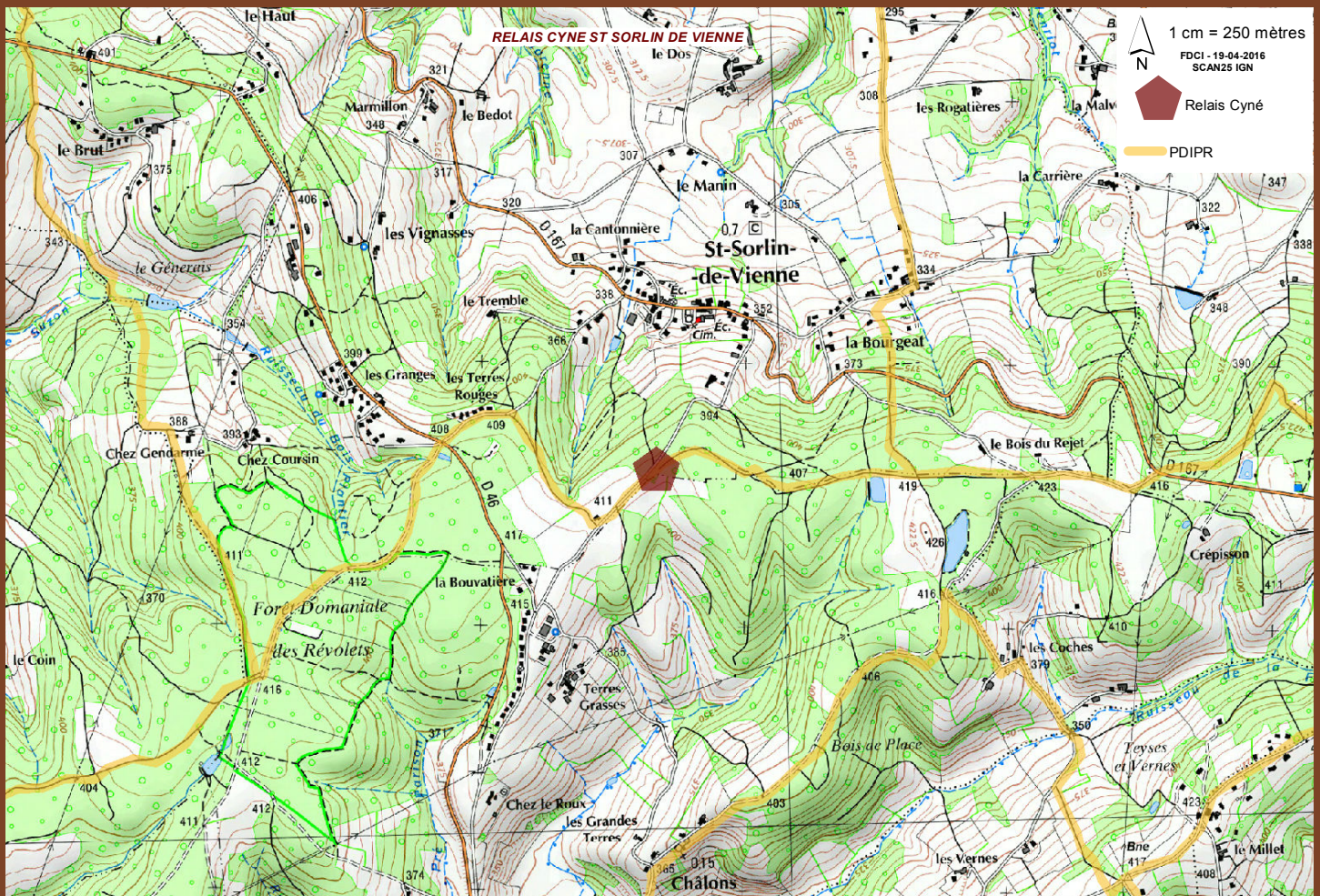


- Balises PDIPR à proximité : Chemin en direction de Challon

- Communes limitrophes : Balbins, Ornacieux, Sardieu, St-Siméon-de-Bressieux, St-Pierre-de-Bressieux

- Coordonnées GPS : 45°27'44.16"N  
4°56'26.02"E

- Personne-ressource :  
André BRESSE - 06 86 82 98 93







# RELAIS DE VILLE SOUS ANJOU

A l'arrondissement de Vienne, dans le canton du Roussillon



- Communes limitrophes : Anjou, Sonnay, Roussillon, Assieu, La Chapelle-de-Surieu
- Coordonnées GPS : 45°22'12.90" N  
4°52'58.53" E
- Personne-ressource :  
Jérémy ALCANTARA - 06 98 36 34 67
- Précisions : Possibilité de bénéficier du relais (parties intérieures) sous conditions et sous réserve d'un contact préalable.

