



**ARRETES MINISTERIELS DU 30 JUIN 2015 et 02 SEPTEMBRE 2016 FIXANT RESPECTIVEMENT LA LISTE, LES PERIODES ET LES MODALITES DE DESTRUCTION DES ESPECES INDIGENES ET NON INDIGENES CLASSEES NUISIBLES**

**SYNTHESE RELATIVE AU PIEGEAGE EN ISERE**

(Rédigée par S. JANIN le 31/01/2017 - Sous réserve d'évolutions réglementaires)

Les arrêtés ministériels précités sont accessibles sur [www.legifrance.gouv.fr](http://www.legifrance.gouv.fr) dans les "autres textes législatifs et réglementaires" en utilisant le critère de recherche : NOR : DEVL1515501A et DEVL1624858A.

Les espèces classées nuisibles en Isère dont la régulation est possible par piégeage sont les suivantes :

| Groupes  | Espèces          | Cadre général piégeage   | Particularités  |
|--|------------------|--|---|
| <b>1- Espèces dites "non indigènes"</b><br><br><b>Par arrêté ministériel du 02/09/16</b>                         | Chien Viverrin   | Possible toute l'année en tout lieu  |   |
|  | Vison d'Amérique |  |   |
|  | Raton laveur     |  |   |
|  | Ragondin         |  |   |
|  | Rat musqué       |  |   |
| <b>2- Espèces dites "indigènes"</b><br><br><b>Classement valable du 01 juillet 2015 et jusqu'au 30 juin 2018</b> | Fouine           | Possible toute l'année - uniquement sur les communes indiquées dans la carte annexée | Uniquement à moins de 250 m d'un bâtiment ou d'un élevage particulier ou professionnel ou sur des terrains consacrés à l'élevage avicole, et à moins de 250 m des enclos de pré-lâcher de petit gibier chassable.<br>Piégeage suspendu dans les parcelles de lutte préventive chimique contre les surpopulations de campagnols. |
|  | Renard           | Possible toute l'année en tout lieu  | Piégeage suspendu dans les parcelles de lutte préventive chimique contre les surpopulations de campagnols.  |
|  | Corneille noire  | Possible toute l'année en tout lieu  | Utilisation d'appâts carnés interdite sauf en quantité mesurée et uniquement pour la nourriture des appelants.  |
|  | Corbeau freux    | Possible toute l'année - uniquement sur les communes indiquées dans la carte annexée | Utilisation d'appâts carnés interdite sauf en quantité mesurée et uniquement pour la nourriture des appelants.  |

**Attention :** Usage des pièges de catégorie 2 et 5 interdit sur les abords des cours d'eaux et bras morts, marais, canaux, plans d'eaux et étangs, jusqu'à la distance de 200 mètres de la rive (sauf piège à œuf placé dans une enceinte munie d'une entrée de 11 cm par 11 cm), dans les secteurs listés par arrêté préfectoral où la présence de la loutre d'Europe ou du castor d'Eurasie est avérée → Cf carte annexée.

**Rappel :** Pour tout acte de destruction, l'accord écrit du propriétaire du terrain, possesseur ou fermier est obligatoire et préalable.

Pour toute question, vous pouvez contacter l'APA38 ou la FDCI, ou consulter leur site internet.

# CLASSEMENT NUISIBLE CORBEAU FREUX ET FOUINE DU 01-07-2015 AU 30-06-2018

(selon Arrêté Ministériel du 30 juin 2015 fixant la liste, les périodes et les modalités de destruction des espèces indigènes d'animaux classés nuisibles)




## Légende

 Cantons 38 2015


### Corbeau freux

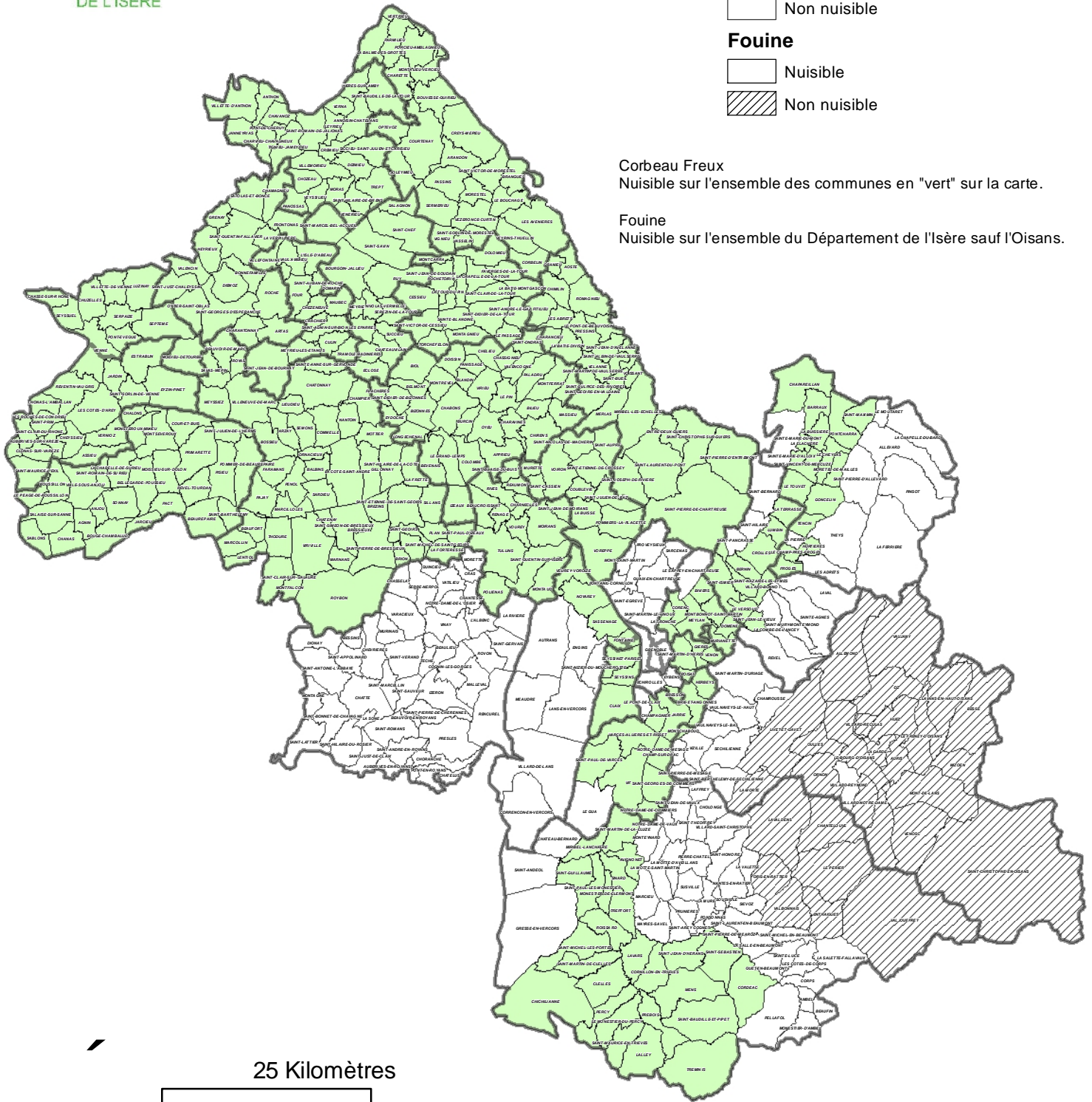
 Nuisible

 Non nuisible

### Fouine

 Nuisible

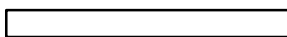
 Non nuisible



**Corbeau Freux**  
Nuisible sur l'ensemble des communes en "vert" sur la carte.

**Fouine**  
Nuisible sur l'ensemble du Département de l'Isère sauf l'Oisans.

25 Kilomètres



Droits réservés

Copie et reproduction limitées à un usage restreint

SJ - FDCI - 31/07/2015

Source : IGN, FDCI, CD38

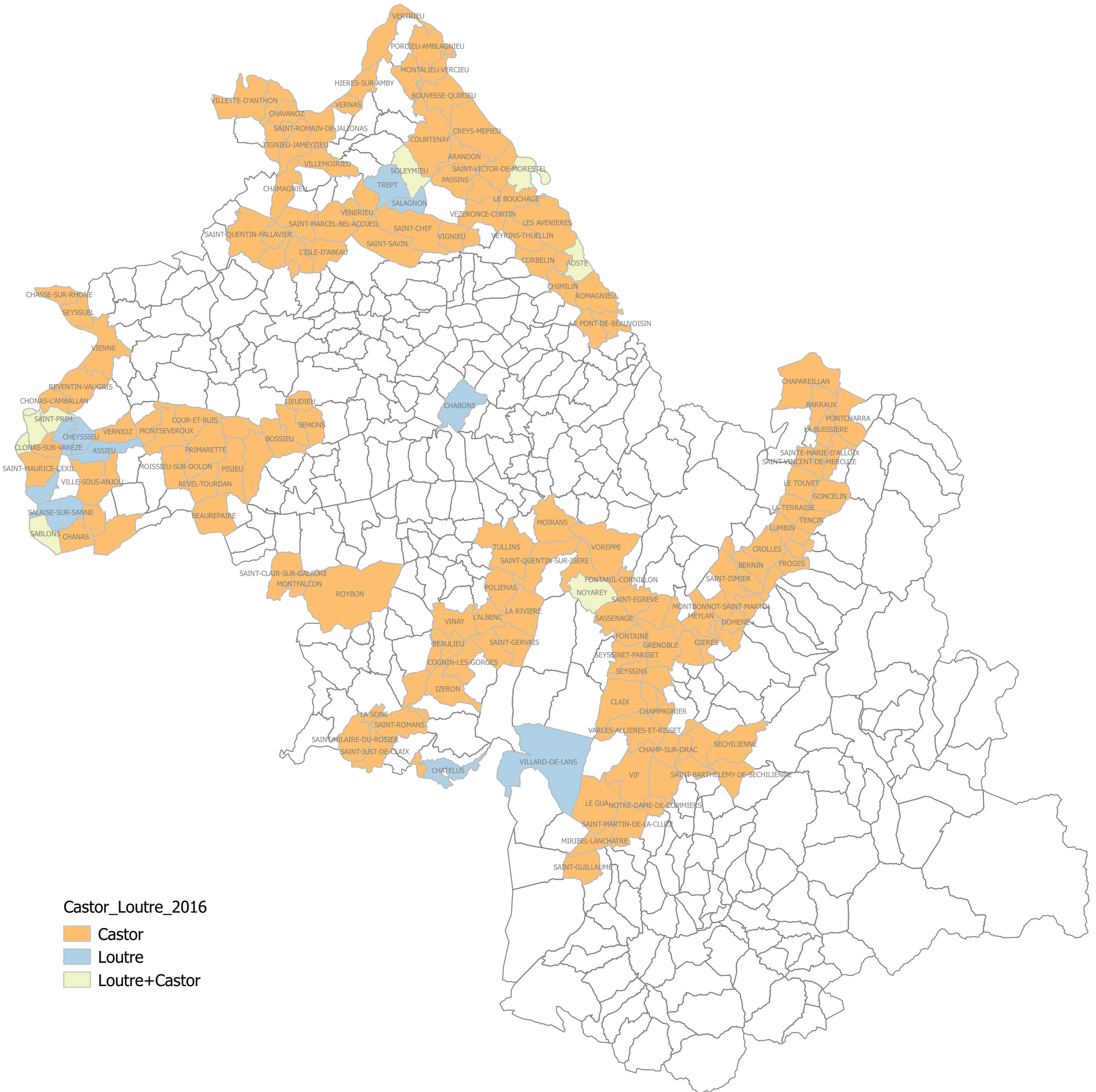


PRÉFET DE L'ISÈRE

Département de l'Isère

# Communes de présence du castor ou de la loutre

Situation 2016



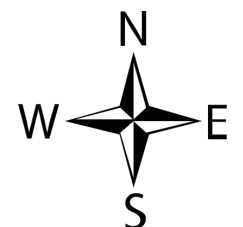
Castor\_Loutre\_2016

- Castor
- Loutre
- Loutre+Castor

Source(s) : DDT38

Direction Départementale des Territoires/SE/PN  
©IGN-Bd Carto  
Protocole MEEDDAT-MAP-IGN du 24 juillet 2007

Le 23 septembre 2016



0 10 20 km

**ANNEE 2016 - Liste des communes où la présence du Castor et de la Loutre est avérée**

**Annexe à l'arrêté préfectoral n°2016-10-03-013 interdisant l'usage des pièges  
de catégorie 2 et 5 pour la protection de la loutre et du castor**

| N° ET NOM COMMUNE          | N° ET NOM COMMUNE                     | N° ET NOM COMMUNE               |
|----------------------------|---------------------------------------|---------------------------------|
| 38003 AGNIN                | 38193 L'ISLE-D'ABEAU                  | 38417 SAINTE-MARIE-D'ALLOIX     |
| 38004 L'ALBENC             | 38195 IZERON                          | 38421 SAINT-MARTIN-D'HERES      |
| 38011 ANTHON               | 38211 LIEUDIEU                        | 38423 SAINT-MARTIN-LE-VINOIX    |
| 38012 AOSTE                | 38214 LUMBIN                          | 38425 SAINT-MAURICE-L'EXIL      |
| 38014 ARANDON              | 38229 MEYLAN                          | 38431 SAINT-NAZAIRE-LES-EYMES   |
| 38016 ARZAY                | 38235 MIRIBEL-LANCHATRE               | 38445 SAINT-PIERRE-DE-MESAGE    |
| 38017 ASSIEU               | 38239 MOIRANS                         | 38448 SAINT-PRIM                |
| 38019 AUBERIVES-SUR-VAREZE | 38240 MOISSIEU-SUR-DOLON              | 38449 SAINT-QUENTIN-FALLAVIER   |
| 38022 LES AVENIERES        | 38244 MONSTEROUX-MILIEU               | 38450 SAINT-QUENTIN-SUR-ISERE   |
| 38026 LA BALME LES GROTTES | 38247 MONTALIEU-VERCIEU               | 38451 SAINT-ROMAIN-DE-JALIONAS  |
| 38027 BARRAUX              | 38249 MONTBONNOT-SAINTE-MARTIN        | 38452 SAINT-ROMAIN-DE-SURIEU    |
| 38033 BEAULIEU             | 38252 MONTCHABOUD                     | 38453 SAINT-ROMANS              |
| 38034 BEAUREPAIRE          | 38255 MONTFALCON                      | 38454 SAINT-SAUVEUR             |
| 38036 BEAUVOIR EN ROYANS   | 38259 MONTSEVEROUX                    | 38455 SAINT-SAVIN               |
| 38039 BERNIN               | 38261 MORESTEL                        | 38465 SAINT-VICTOR-DE-MORESTEL  |
| 38049 BOSSIEU              | 38271 MURIANETTE                      | 38466 SAINT-VINCENT-DE-MERCUZE  |
| 38050 LE BOUCHAGE          | 38277 NOTRE-DAME-DE-COMMIERS          | 38467 SALAGNON                  |
| 38051 BOUGE-CHAMBALUD      | 38279 NOTRE-DAME-DE-MESAGE            | 38468 SALAISE-SUR-SANNE         |
| 38054 BOUVESSE-QUIRIEU     | 38281 NOYAREY                         | 38474 SASSENAGE                 |
| 38055 BRANGUES             | 38297 PASSINS                         | 38478 SECHILIENNE               |
| 38062 LA BUISSIERE         | 38298 LE PEAGE-DE-ROUSSILLON          | 38479 SEMONS                    |
| 38065 CHABONS              | 38303 LA PIERRE                       | 38485 SEYSSINET-PARISSET        |
| 38067 CHAMAGNIEU           | 38307 PISIEU                          | 38486 SEYSSINS                  |
| 38068 CHAMPAGNIER          | 38310 POLIENAS                        | 38487 SEYSSUEL                  |
| 38070 LE CHAMP-PRES-FROGES | 38311 POMMIER-DE-BEAUREPAIRE          | 38494 SOLEYMIEU                 |
| 38071 CHAMP-SUR-DRAC       | 38314 PONTCHARRA                      | 38495 LA SONE                   |
| 38072 CHANAS               | 38315 LE PONT DE BEAUVOISIN           | 38500 TECHE                     |
| 38075 CHAPAREILLAN         | 38316 PONT-DE-CHERUY                  | 38501 TENCIN                    |
| 38083 CHARETTE             | 38317 LE PONT-DE-CLAIX                | 38503 LA TERRASSE               |
| 38085 CHARVIEU-CHAVAGNEUX  | 38319 PONT-EN-ROYANS                  | 38507 TIGNIEU-JAMEYZIEU         |
| 38087 CHASSE-SUR-RHONE     | 38320 PORCIEU-AMBLAGNIEU              | 38511 LE TOUVET                 |
| 38092 CHATELUS             | 38323 PRESSINS                        | 38515 TREPT                     |
| 38097 CHAVANOZ             | 38324 PRIMARETTE                      | 38516 LA TRONCHE                |
| 38100 LE CHEYLAS           | 38335 REVEL-TOURDAN                   | 38517 TULLINS                   |
| 38101 CHEYSSIEU            | 38336 REVENTIN-VAUGRIS                | 38524 VARCES-ALLIERES-ET-RISSET |
| 38104 CHIMILIN             | 38338 LA RIVIERE                      | 38525 VASSELIN                  |
| 38107 CHONAS-L'AMBALLAN    | 38340 LES ROCHES-DE-CONDRIEU          | 38530 VAULX-MILIEU              |
| 38111 CLAIX                | 38343 ROMAGNIEU                       | 38532 VENERIEU                  |
| 38114 CLONAS-SUR-VAREZE    | 38345 ROVON                           | 38535 VERNAS                    |
| 38117 COGNIN-LES-GORGES    | 38347 ROYBON                          | 38536 VERNIOZ                   |
| 38124 CORBELIN             | 38349 SABLONS                         | 38537 LA VERPILLIERE            |
| 38134 COUR-ET-BUIS         | 38353 SAINT-ALBAN-DU-RHONE            | 38538 LE VERSOUD                |
| 38135 COURTENAY            | 38364 SAINT-BARTHELEMY-DE-SECHILIENNE | 38539 VERTRIEU                  |
| 38139 CREYS-MEPIEU         | 38374 SAINT-CHEF                      | 38540 VEUREY-VOROIZE            |
| 38140 CROLLES              | 38378 SAINT-CLAIR-DU-RHONE            | 38541 VEYRIN-THUELIN            |
| 38150 DOMENE               | 38379 SAINT-CLAIR-SUR-GALAURE         | 38543 VEZERONCE-CURTIN          |
| 38151 ECHIROLLES           | 38382 SAINT-EGREVE                    | 38544 VIENNE                    |
| 38169 FONTAINE             | 38388 SAINT-GEORGES-DE-COMMIERS       | 38545 VIF                       |
| 38170 FONTANIL-CORNILLON   | 38390 SAINT-GERVAIS                   | 38546 VIGNIEU                   |
| 38175 FROGES               | 38391 SAINT-GUILLAUME                 | 38547 VILLARD-BONNOT            |
| 38176 FRONTONAS            | 38392 SAINT-HILAIRE-DE-BRENS          | 38548 VILLARD-DE-LANS           |
| 38179 GIERES               | 38394 SAINT-HILAIRE-DU-ROSIER         | 38553 VILLEFONTAINE             |
| 38181 GONCELIN             | 38115 SAINT-MARTIN-DE-LA-CLUZE        | 38554 VILLEMORIEU               |
| 38183 GRANIEU              | 38397 SAINT-ISMIER                    | 38556 VILLE-SOUS-ANJOU          |
| 38185 GRENOBLE             | 38406 SAINT-JULIEN-DE-L'HERMS         | 38557 VILLETTE-D'ANTHON         |
| 38187 LE GUA               | 38409 SAINT-JUST-DE-CLAIX             | 38559 VINAY                     |
| 38190 HIERES-SUR-AMBY      | 38415 SAINT-MARCEL-BEL-ACCUEIL        | 38562 VIZILLE                   |
|                            |                                       | 38565 VOREPPE                   |